

TARTALOM

1. ábra Értékpapírszámlák alakulása
2. ábra Szekciótagok ügyfeleinek száma (január - március)
3. ábra Vezetett értékpapírszámlák megoszlása (január - március)
4. ábra Interneten és elektronikus felületeken keresztül adott megbízások a háztartások forgalmának arányában, azonnali piacon (január - március)
5. ábra Interneten és elektronikus felületeken keresztül adott megbízások a háztartások forgalmának arányában, derivatív piacon (január - március)
6. ábra Interneten és elektronikus felületeken keresztül adott (DMA és SA) megbízások az intézményi forgalom arányában, azonnali piacon (január - március)
7. ábra Interneten és elektronikus felületeken keresztül adott (DMA és SA) megbízások az intézményi forgalom arányában, derivatív piacon (január - március)
8. ábra Részvénypiaci forgalom megoszlása havi bontásban
9. ábra Származékos piaci forgalom megoszlása havi bontásban
10. ábra Azonnali piaci forgalom megoszlása (március)
11. ábra Azonnali piaci forgalom megoszlása (január - március)
12. ábra Részvénypiaci forgalom megoszlása (március)
13. ábra Részvénypiaci forgalom megoszlása (január - március)
14. ábra Kötvényforgalom megoszlása (március)
15. ábra Kötvényforgalom megoszlása (január - március)
16. ábra Certifikátok forgalmi megoszlása (március)
17. ábra Certifikátok forgalmi megoszlása (január - március)
18. ábra BÉTa piaci forgalom megoszlása (március)
19. ábra BÉTa piaci forgalom megoszlása (január - március)
20. ábra Származékos piaci forgalom megoszlása (március)
21. ábra Származékos piaci forgalom megoszlása (január - március)
22. ábra Határidős részvények forgalmi megoszlása (március)
23. ábra Határidős részvények forgalmi megoszlása (január - március)
24. ábra Határidős devizák forgalmi megoszlása (március)
25. ábra Határidős devizák forgalmi megoszlása (január - március)
26. ábra Határidős indexek forgalmi megoszlása (március)
27. ábra Határidős indexek forgalmi megoszlása (január - március)
28. ábra Határidős árupiaci forgalom megoszlása (március)
29. ábra Határidős árupiaci forgalom megoszlása (január - március)

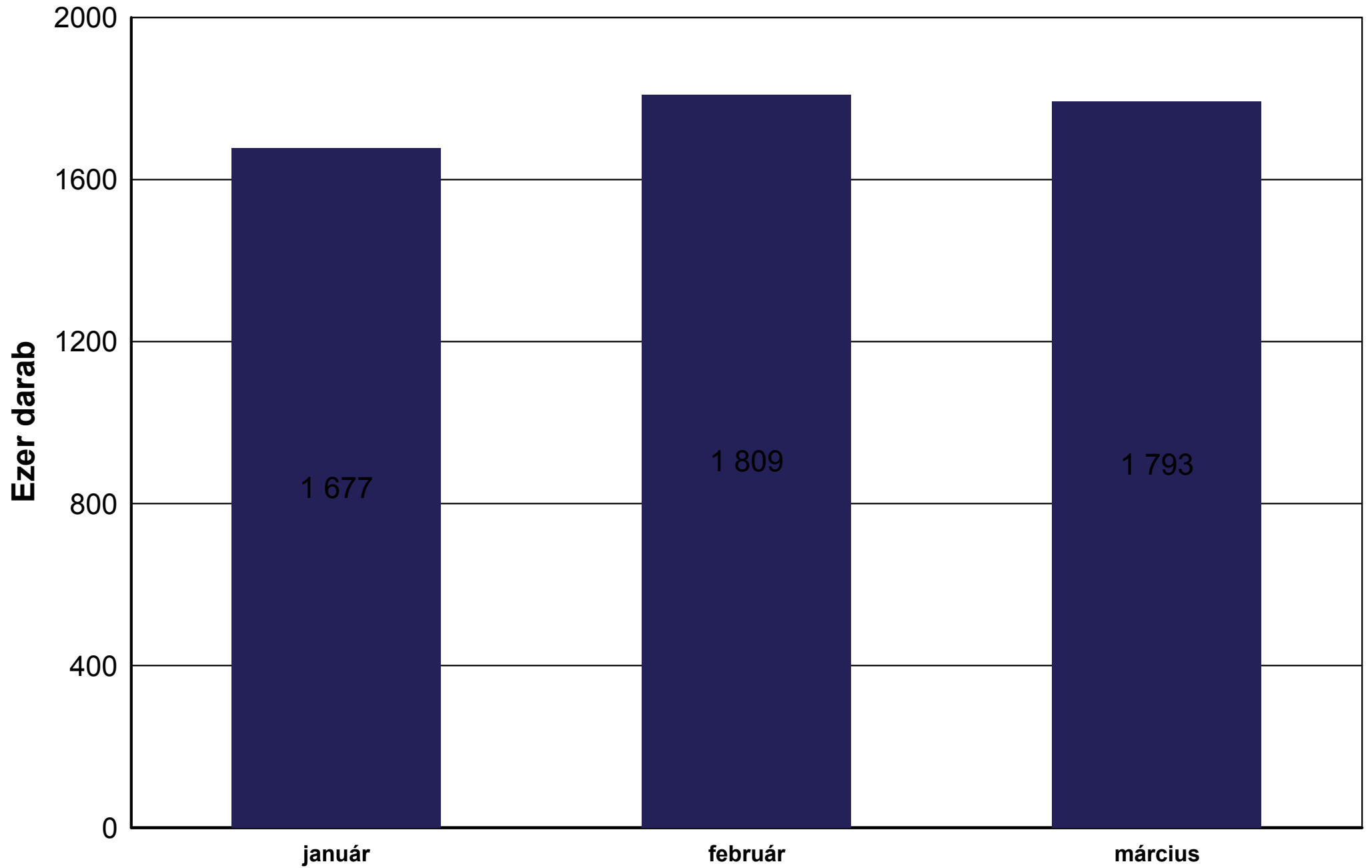


Havi Statisztika

Tőzsdei forgalom megoszlása befektetői csoportonként

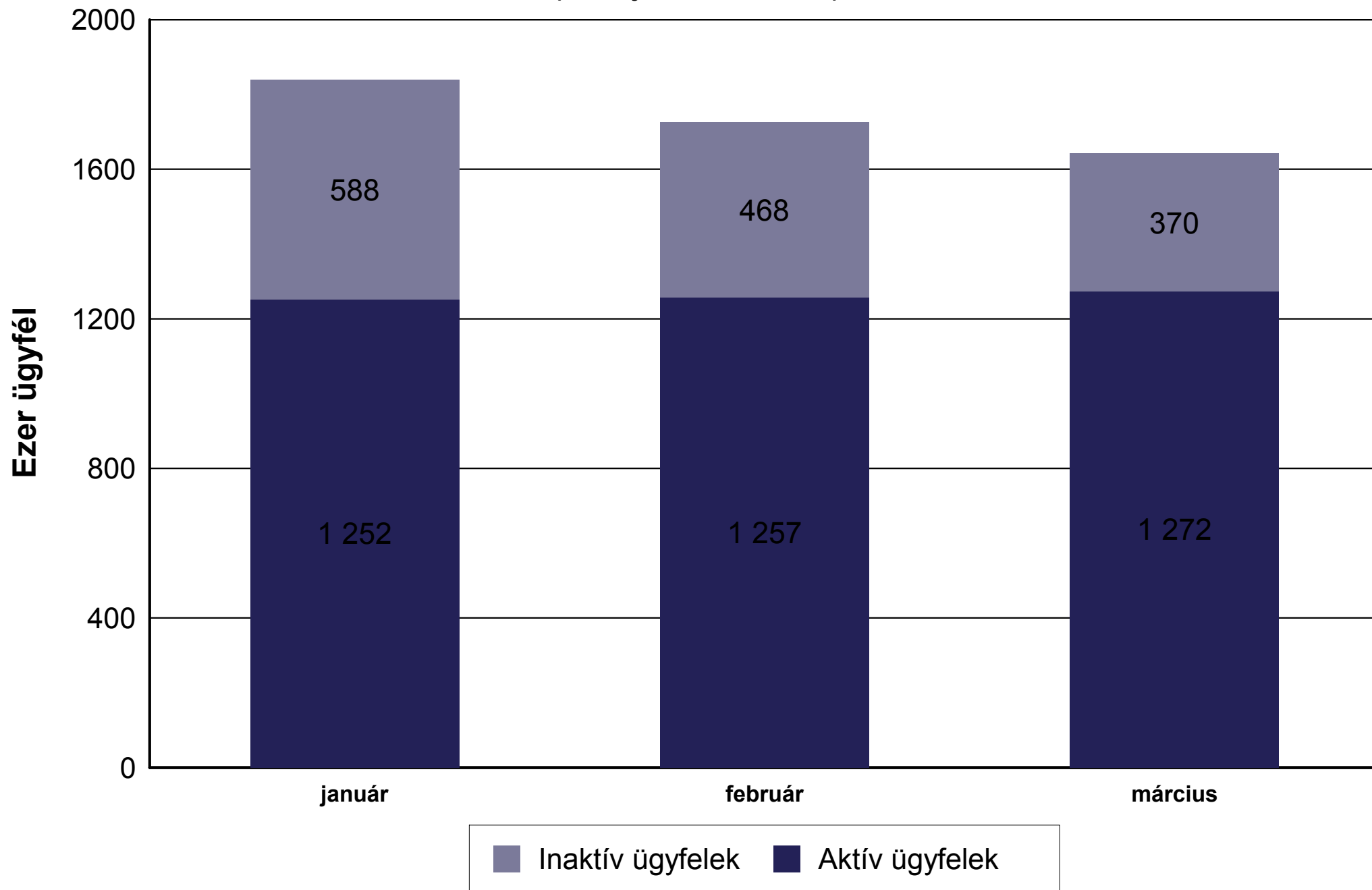
2016. március

**1. ábra: Szekciótagok által vezetett értékpapírszámlák
(2016. január - március)**



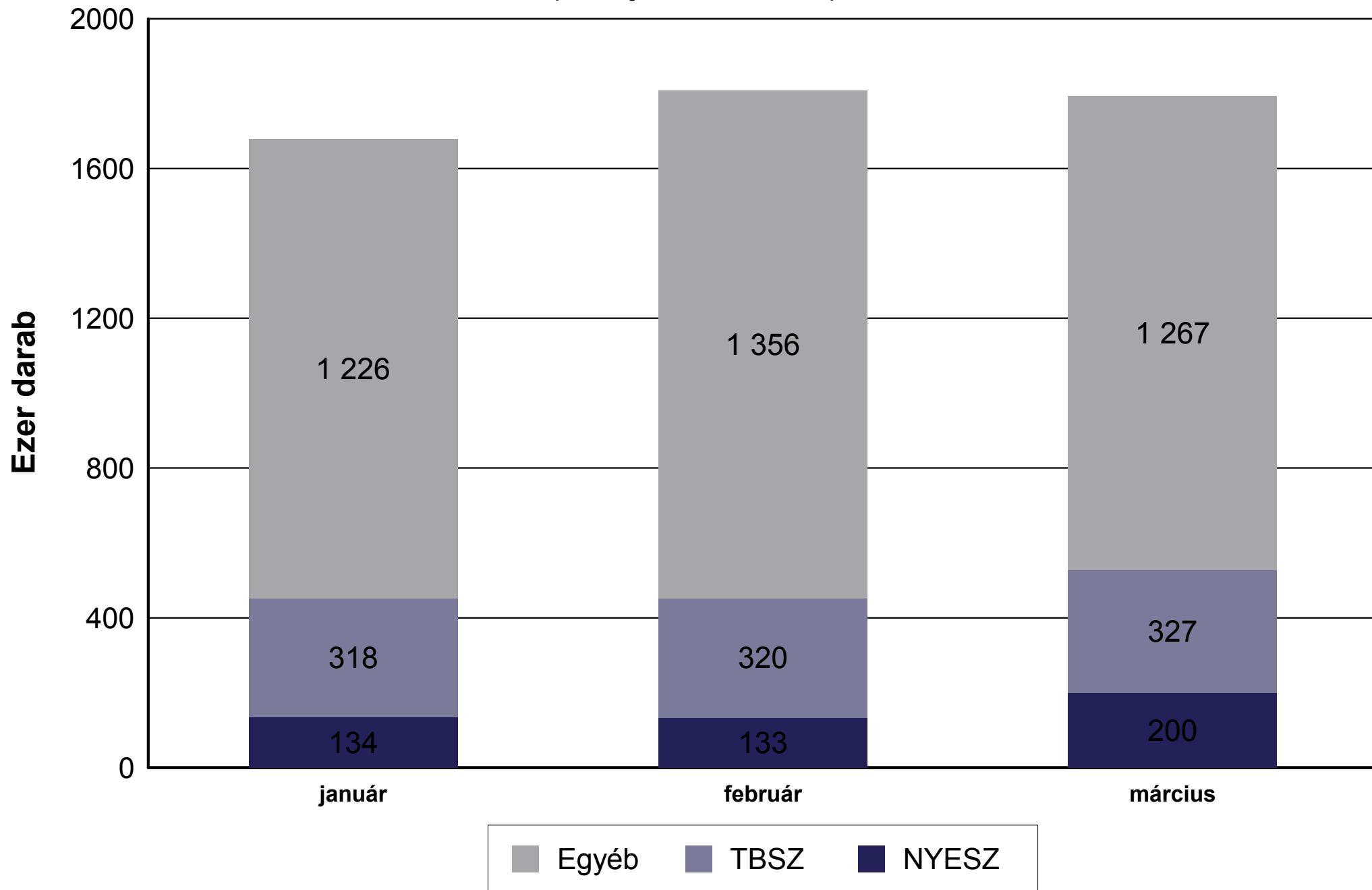
2. ábra: Szekciótagok ügyfeleinek száma

(2016. január - március)

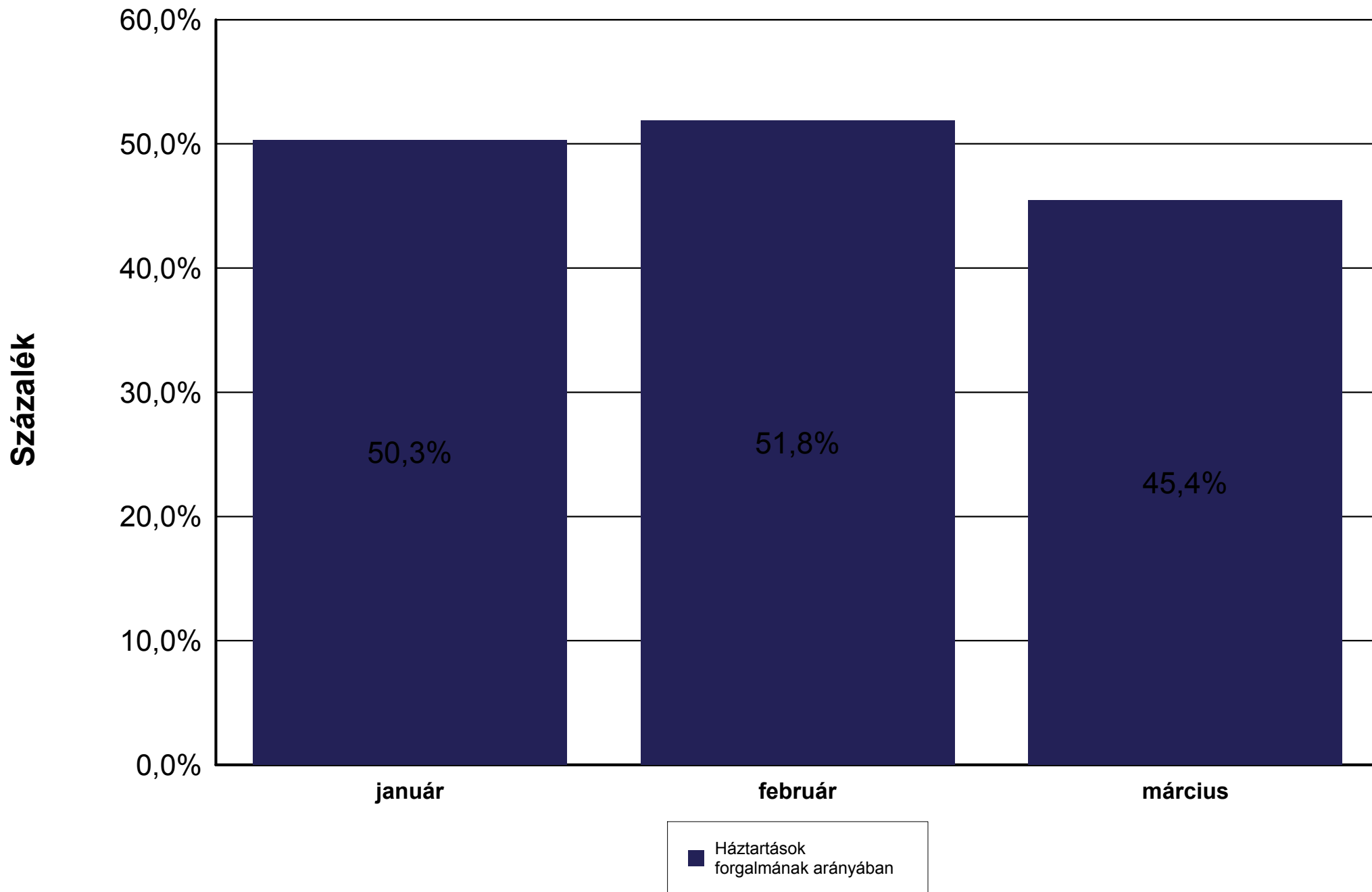


3. ábra: Vezetett értékpapírszámlák megbontása

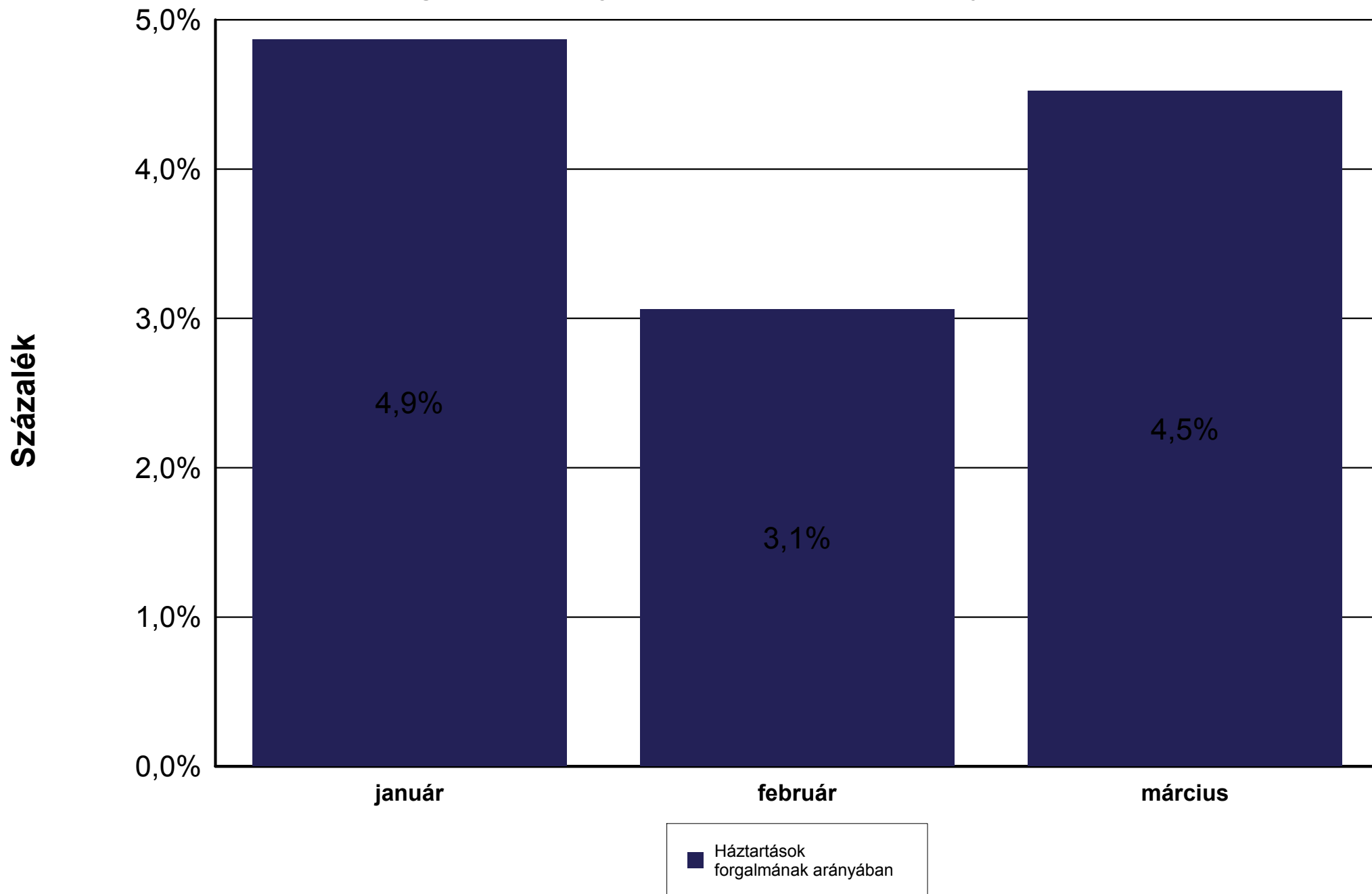
(2016. január - március)



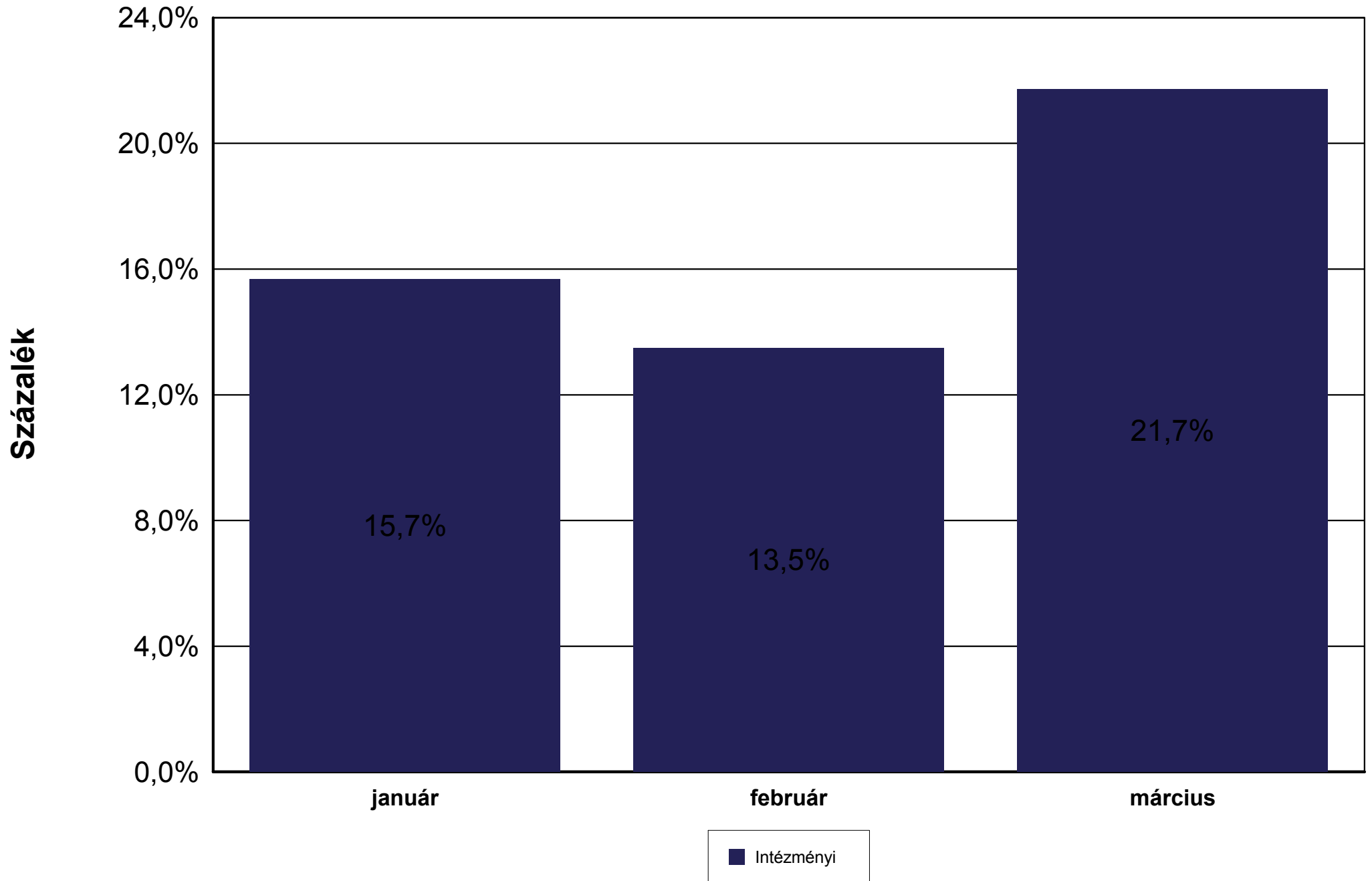
4. ábra: Interneten és elektronikus felületeken keresztül adott megbízások a háztartások forgalmának arányában, azonnali piacon (2016. január - március)



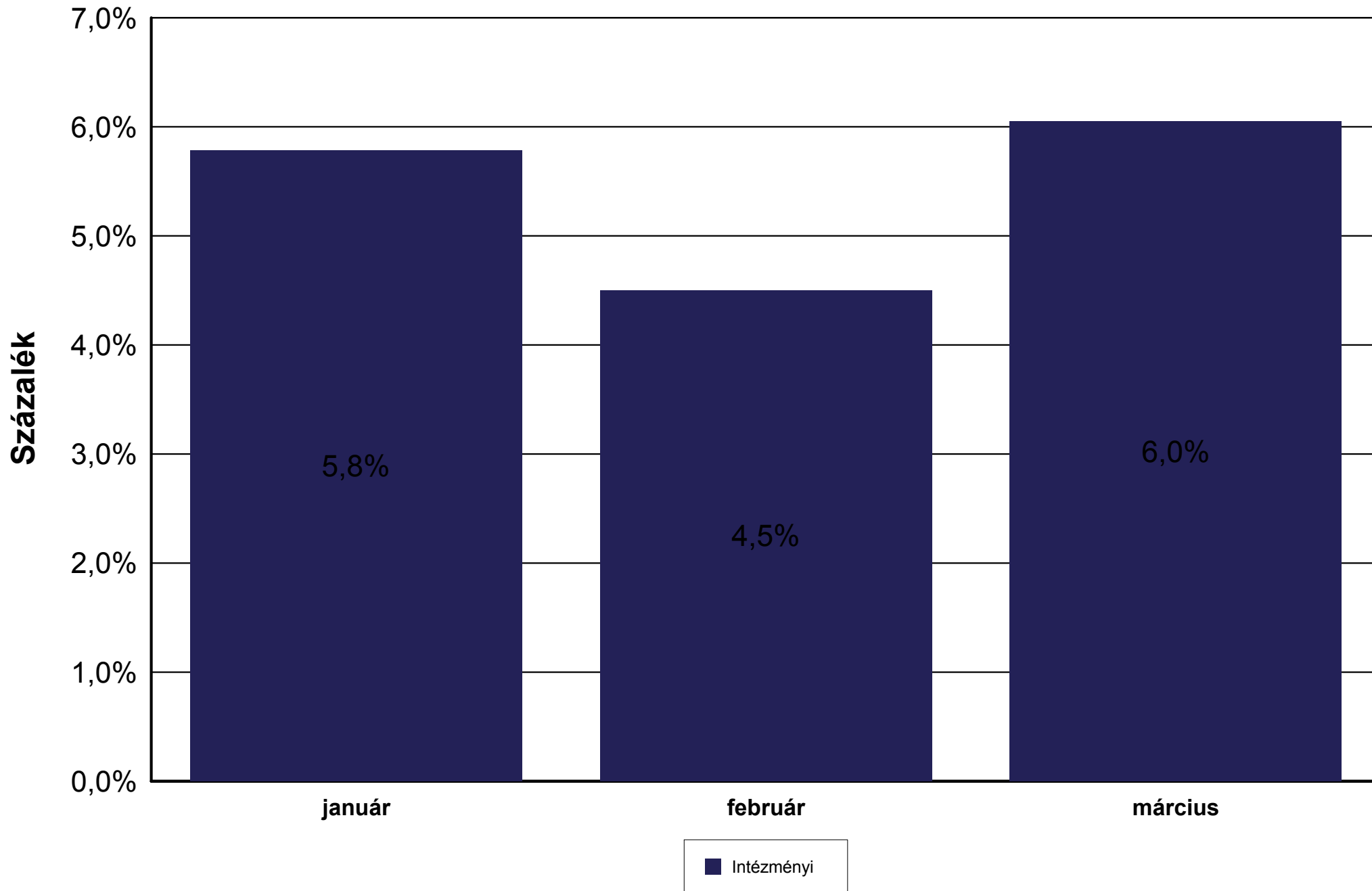
5. ábra: Interneten és elektronikus felületeken keresztül adott megbízások a háztartások forgalmának arányában, derivatív piacon (2016. január - március)



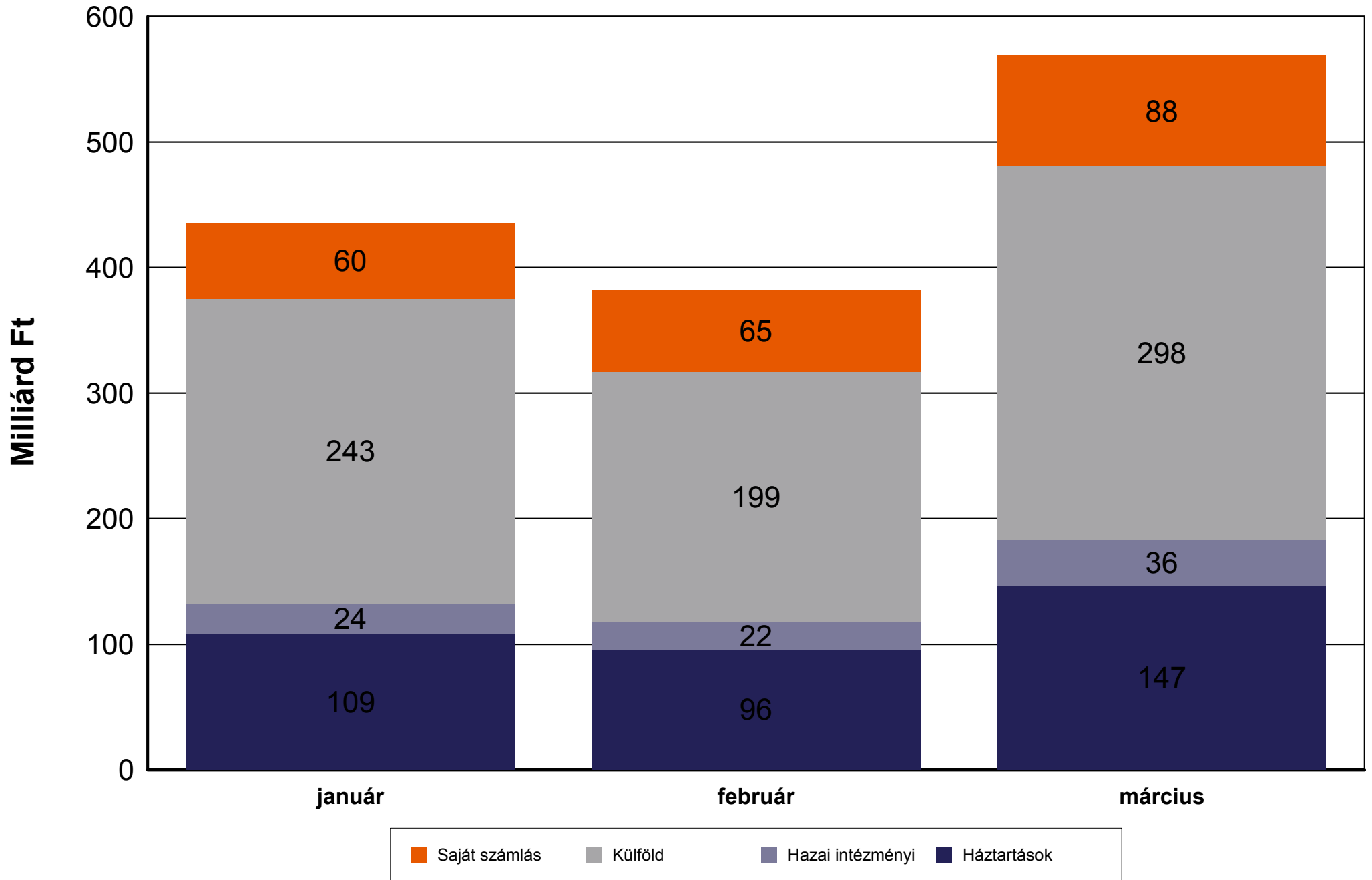
6. ábra: Interneten és elektronikus felületeken keresztül adott (DMA és SA) megbízások az intézményi forgalom arányában, azonnali piacon (2016. január - március)



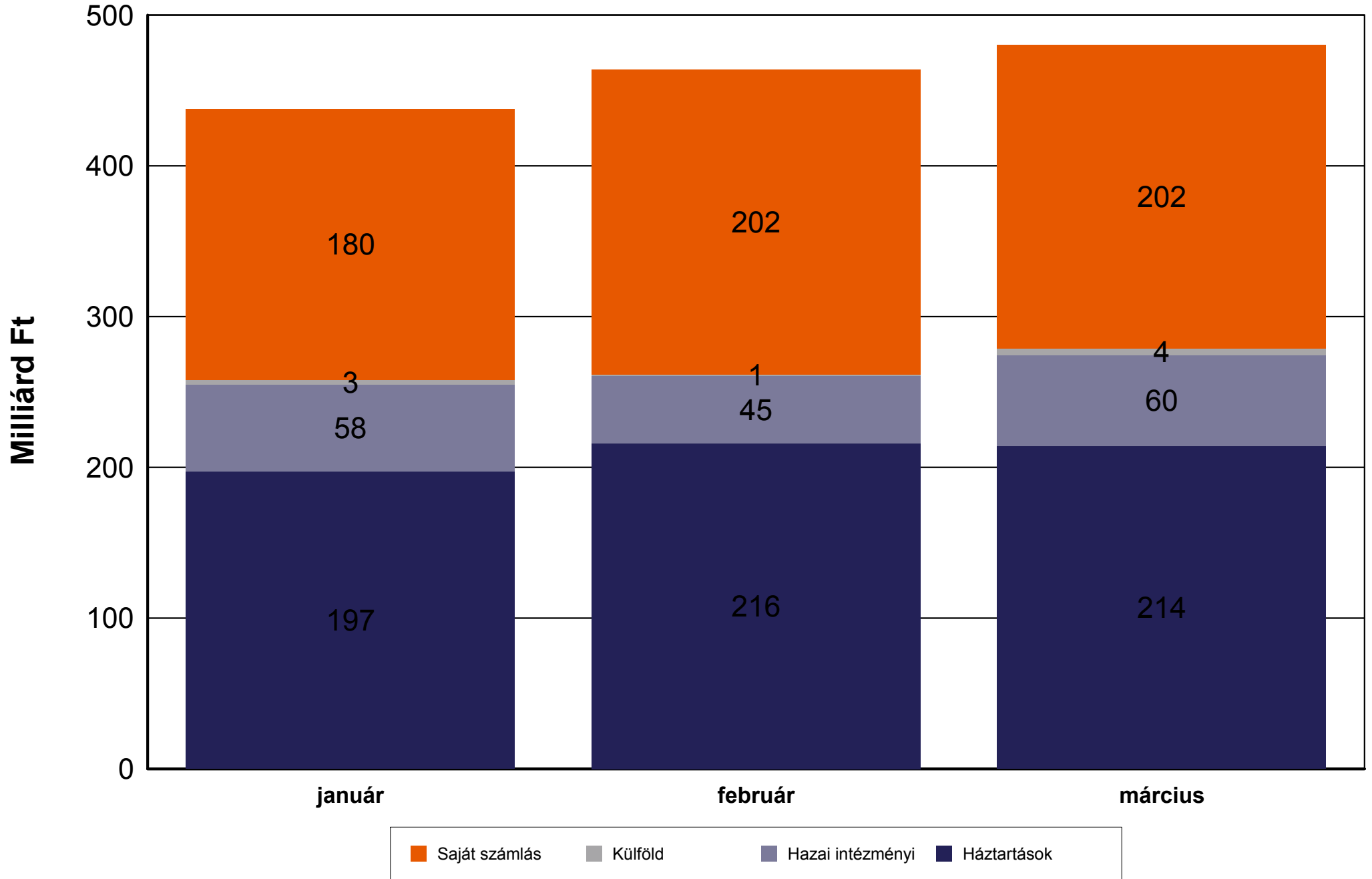
7. ábra: Interneten és elektronikus felületeken keresztül adott (DMA és SA) megbízások az intézményi forgalom arányában, derivatív piacon (2016. január - március)



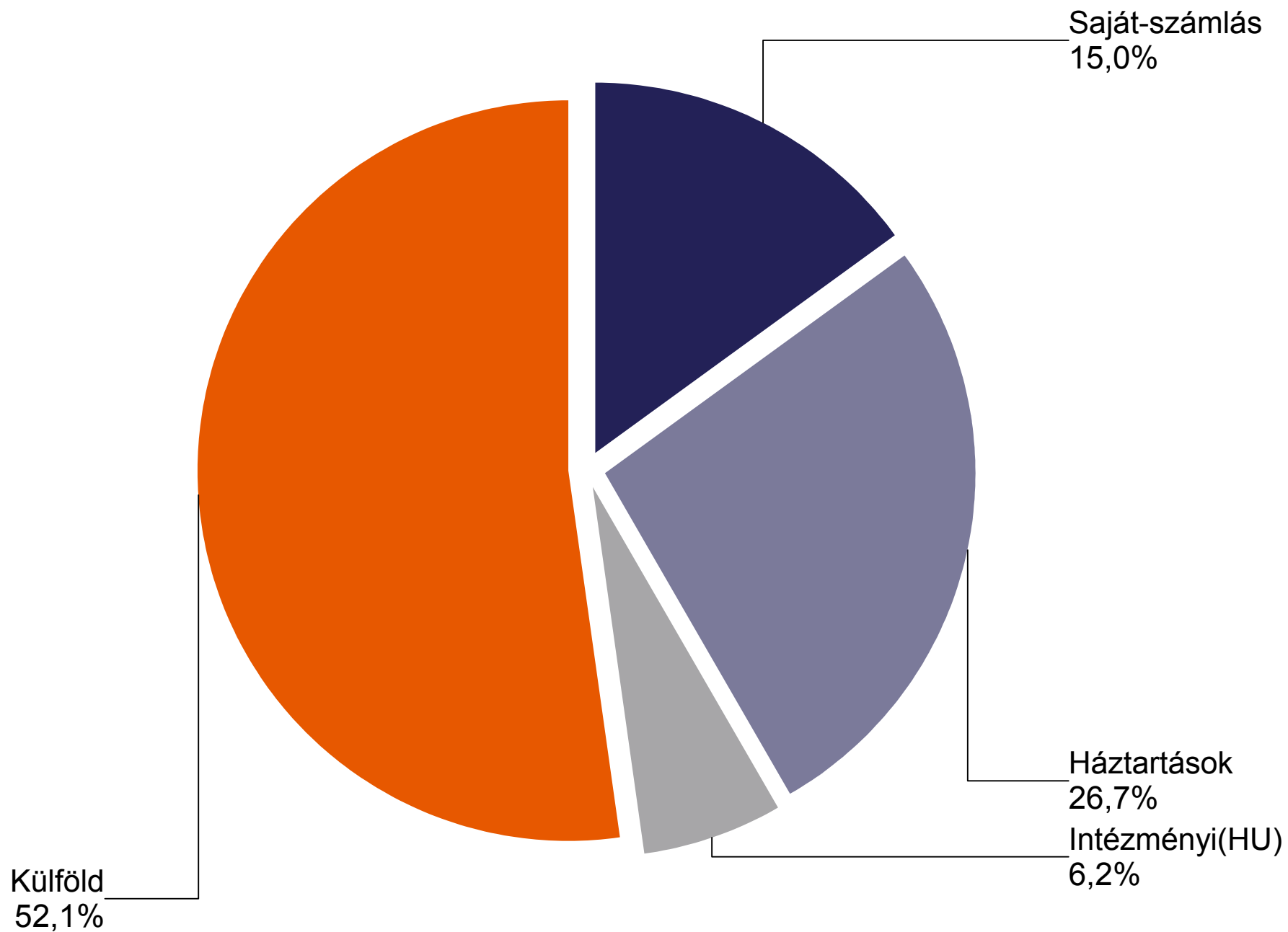
8. ábra: Részvénytőrségi forgalom megoszlás
(2016. január - március)



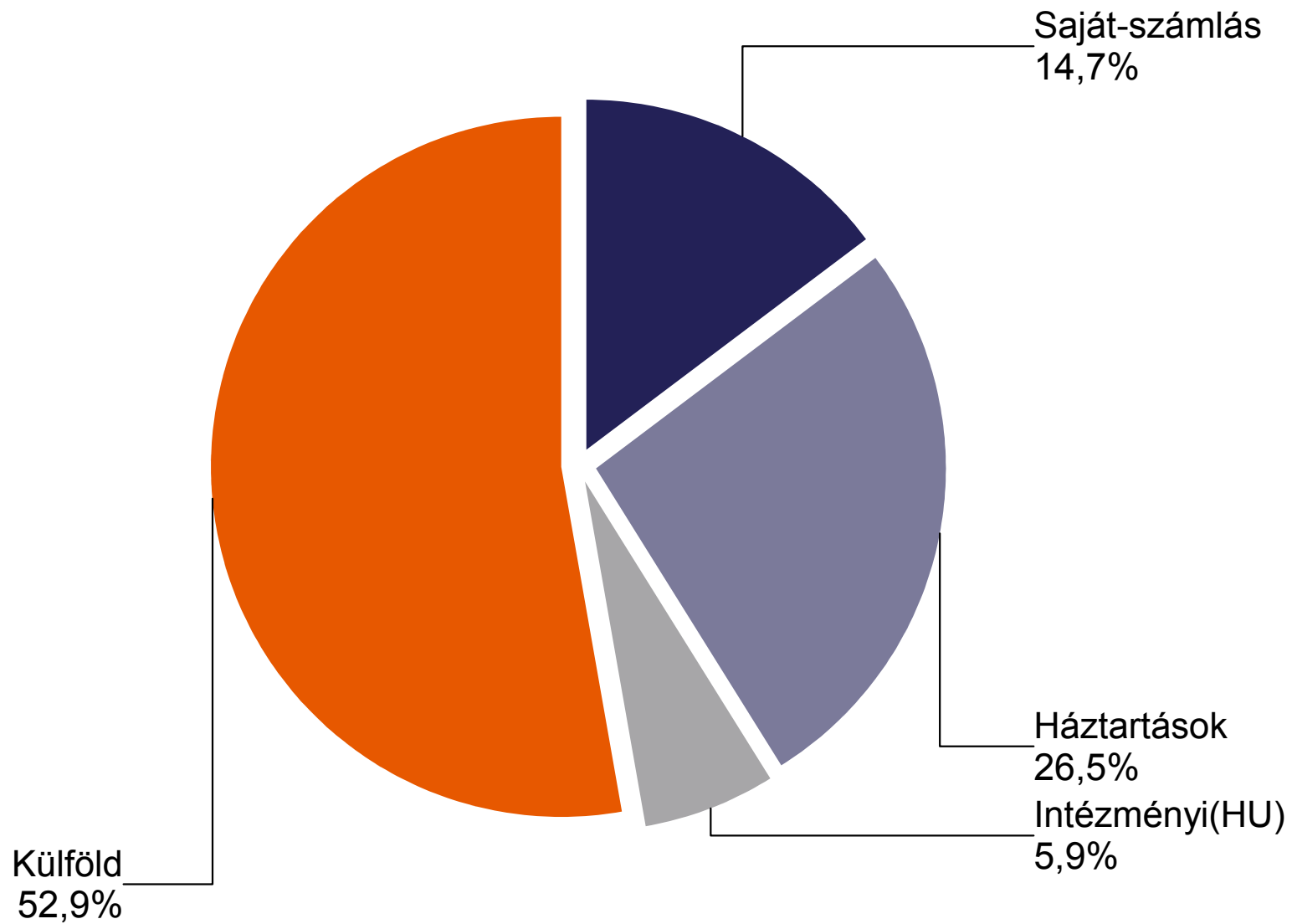
9. ábra: Derivatív piaci forgalom megoszlás
(2016. január - március)



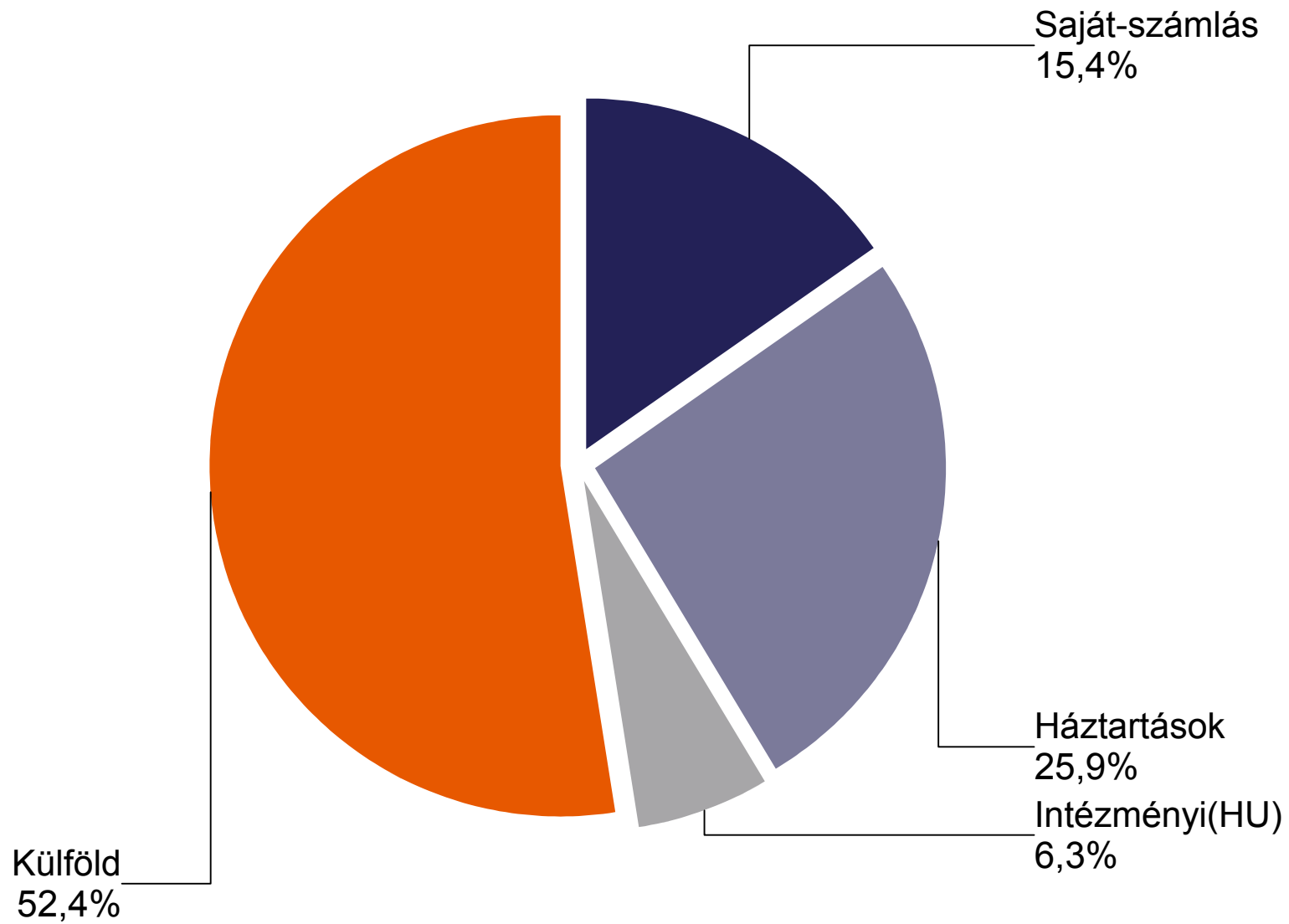
10. ábra: Azonnali piac forgalmi megoszlása (2016. március)



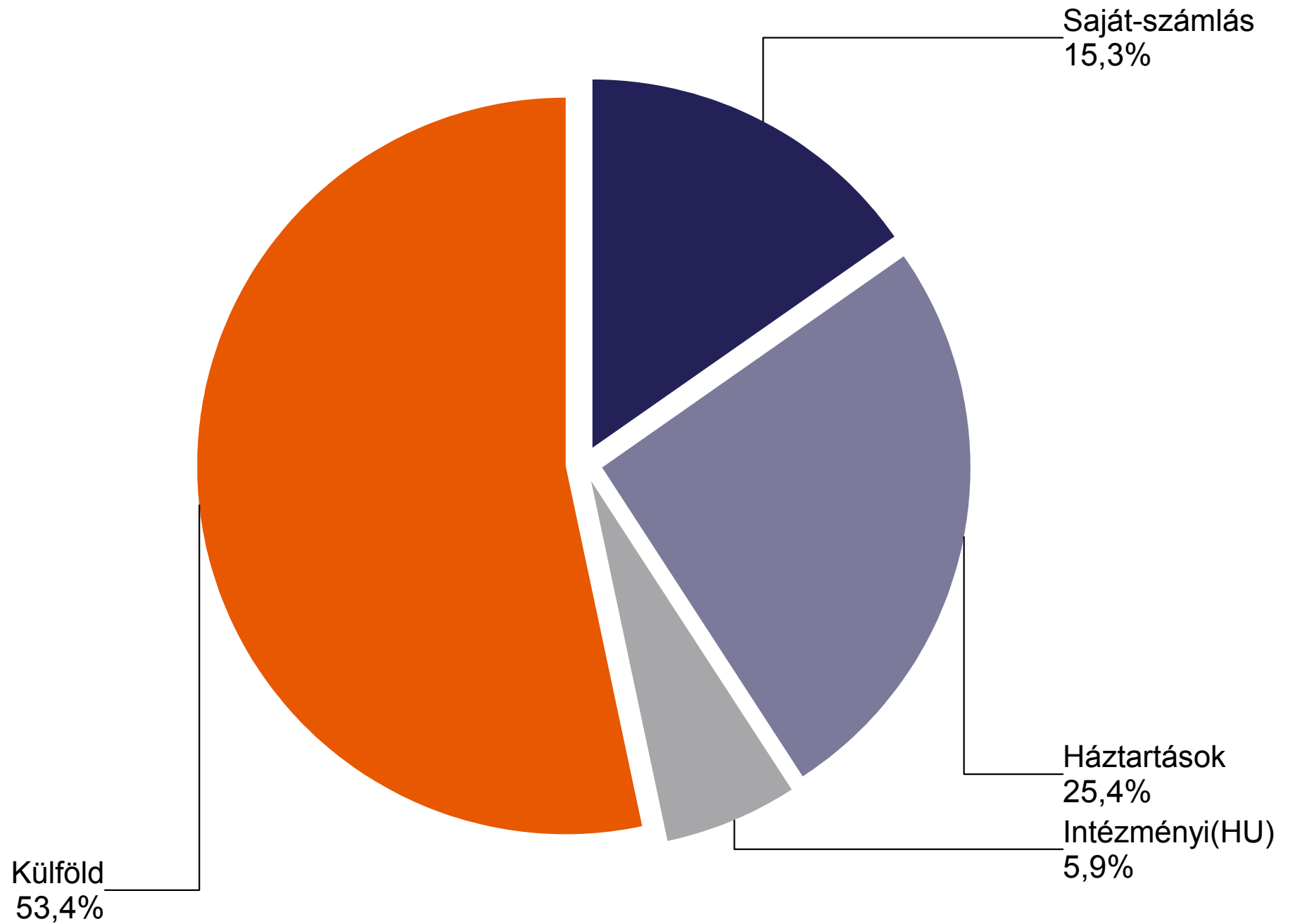
11. ábra: Azonnali piac forgalmi megoszlása (2016. január - március)



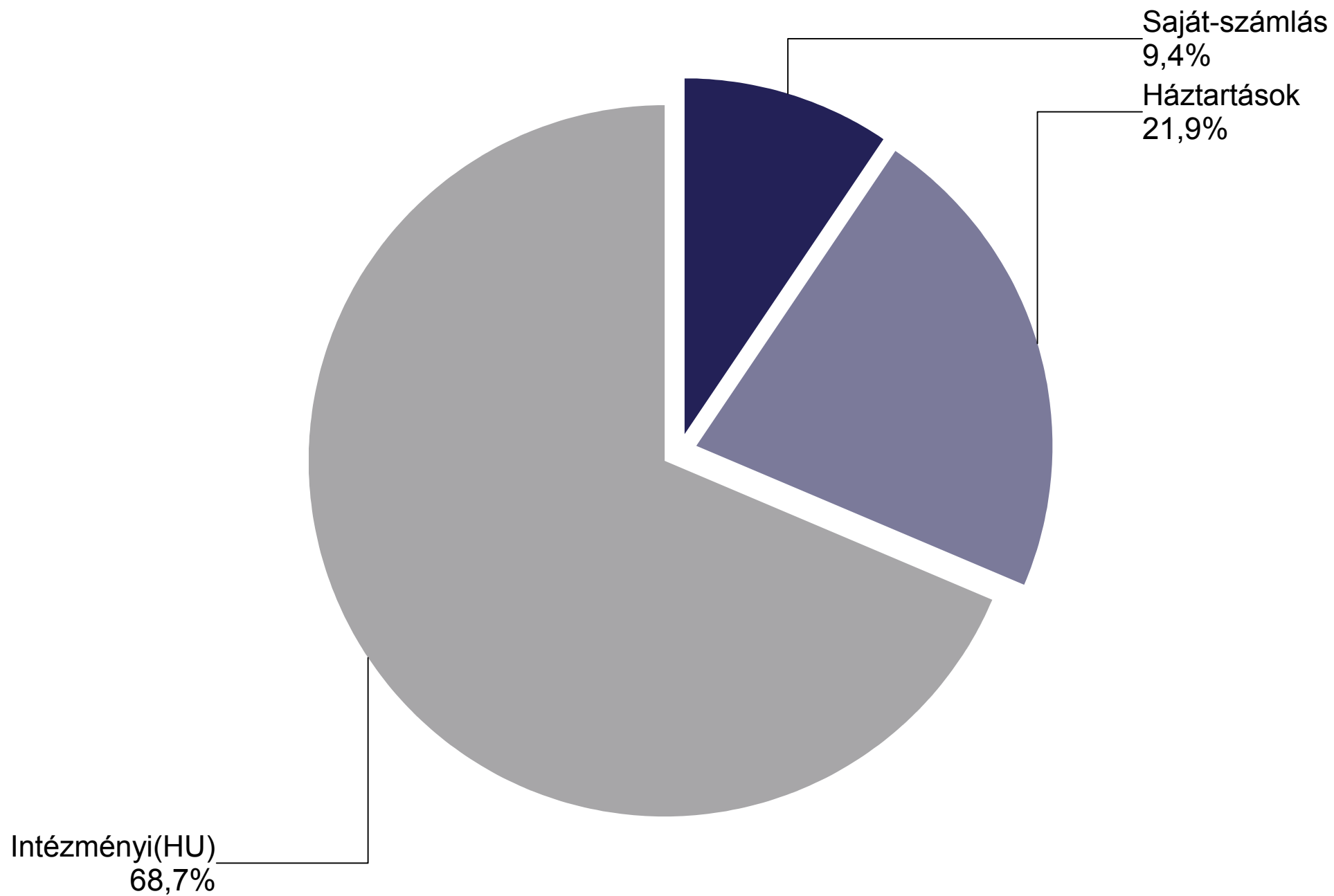
12. ábra: Részvénytőrségi forgalom megoszlása (2016. március)



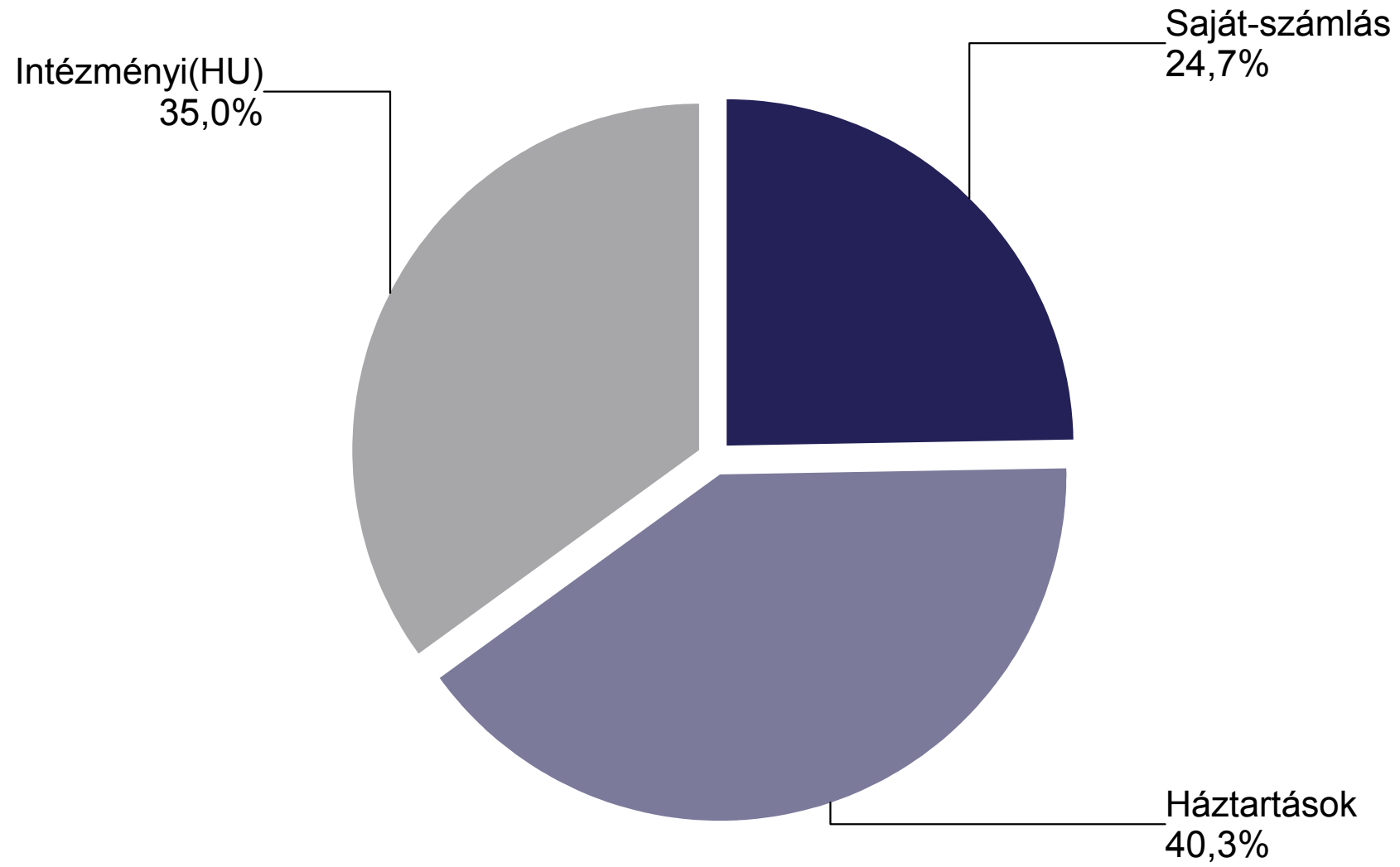
13. ábra: Részvénypiaci forgalom megoszlása (2016. január - március)



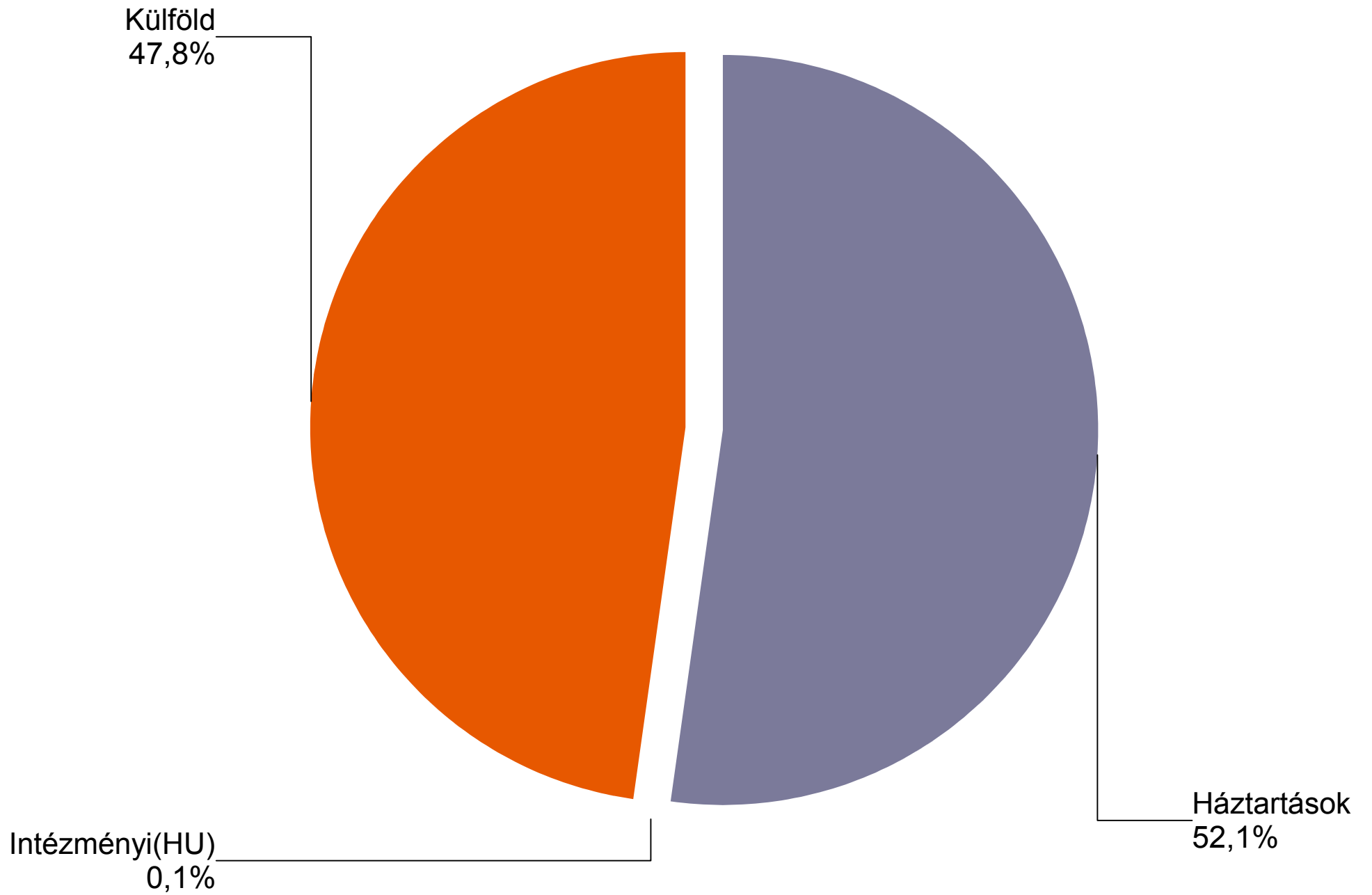
14. ábra: Kötvények forgalmi megoszlása (2016. március)



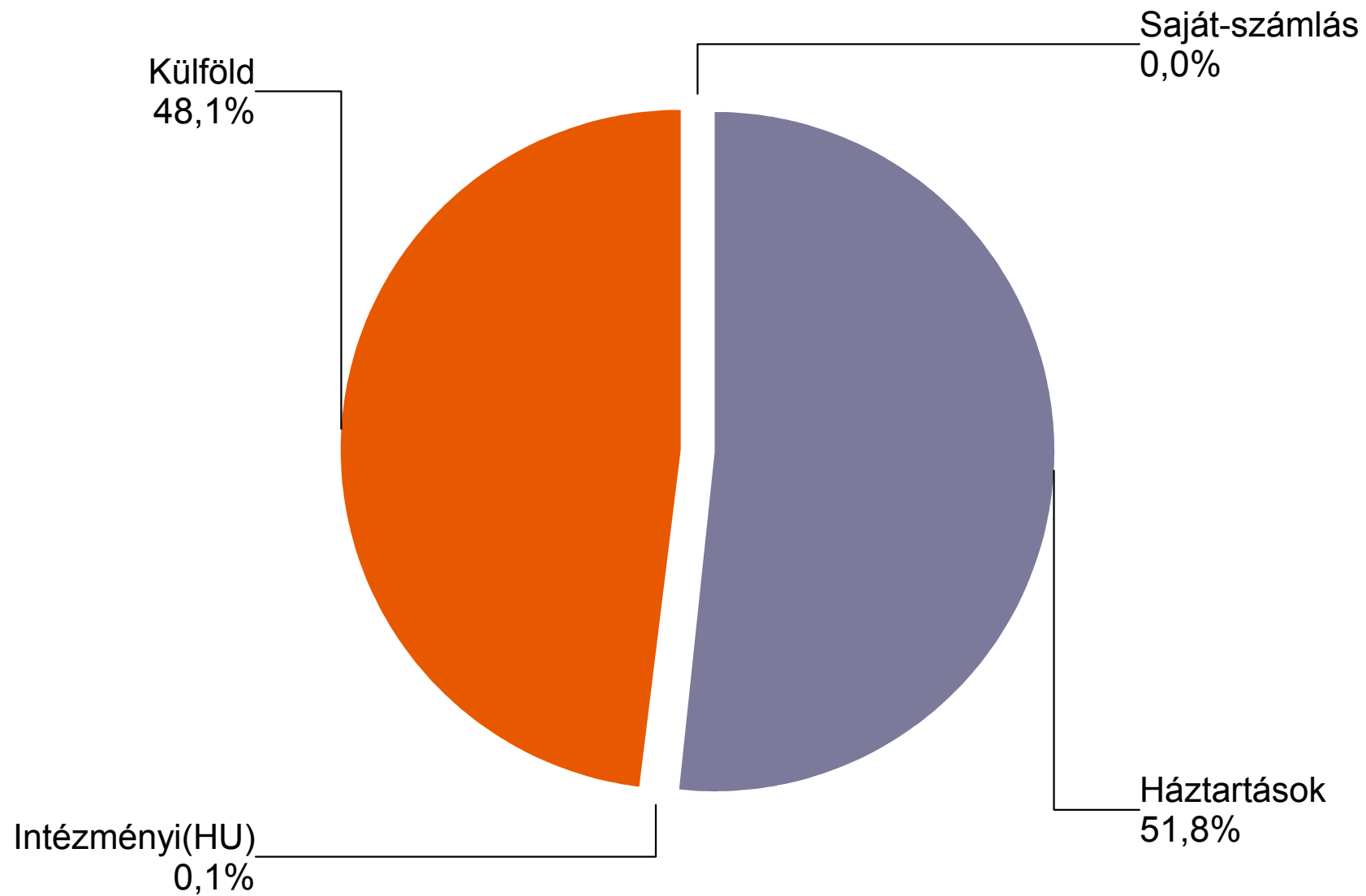
15. ábra: Kötvények forgalmi megoszlása (2016. január - március)



16. ábra: Certifikátok forgalmi megoszlása (2016. március)

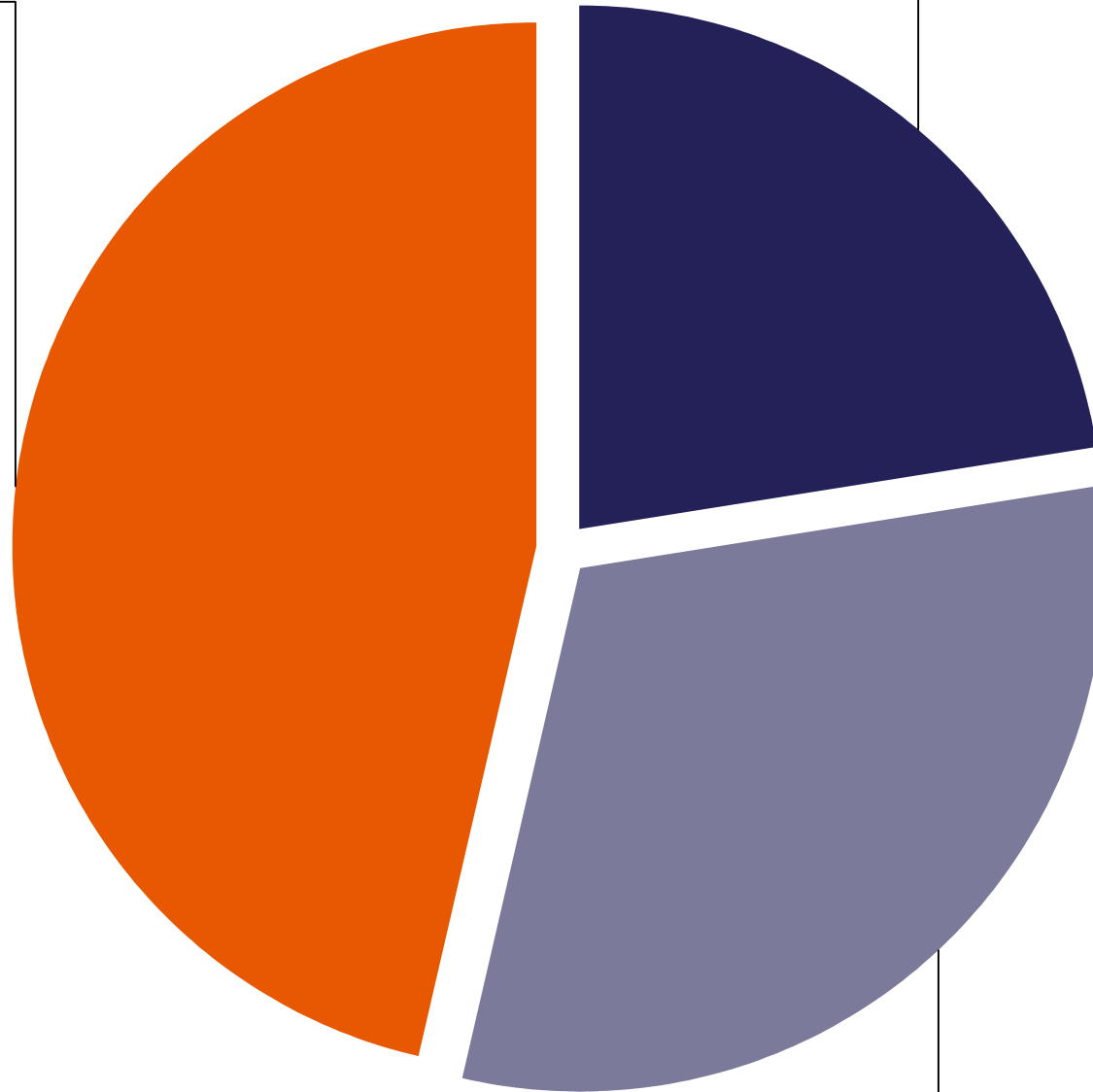


17. ábra: Certifikátok forgalmi megoszlása (2016. január - március)



18. ábra: BÉTa piaci forgalom megoszlása (2016. március)

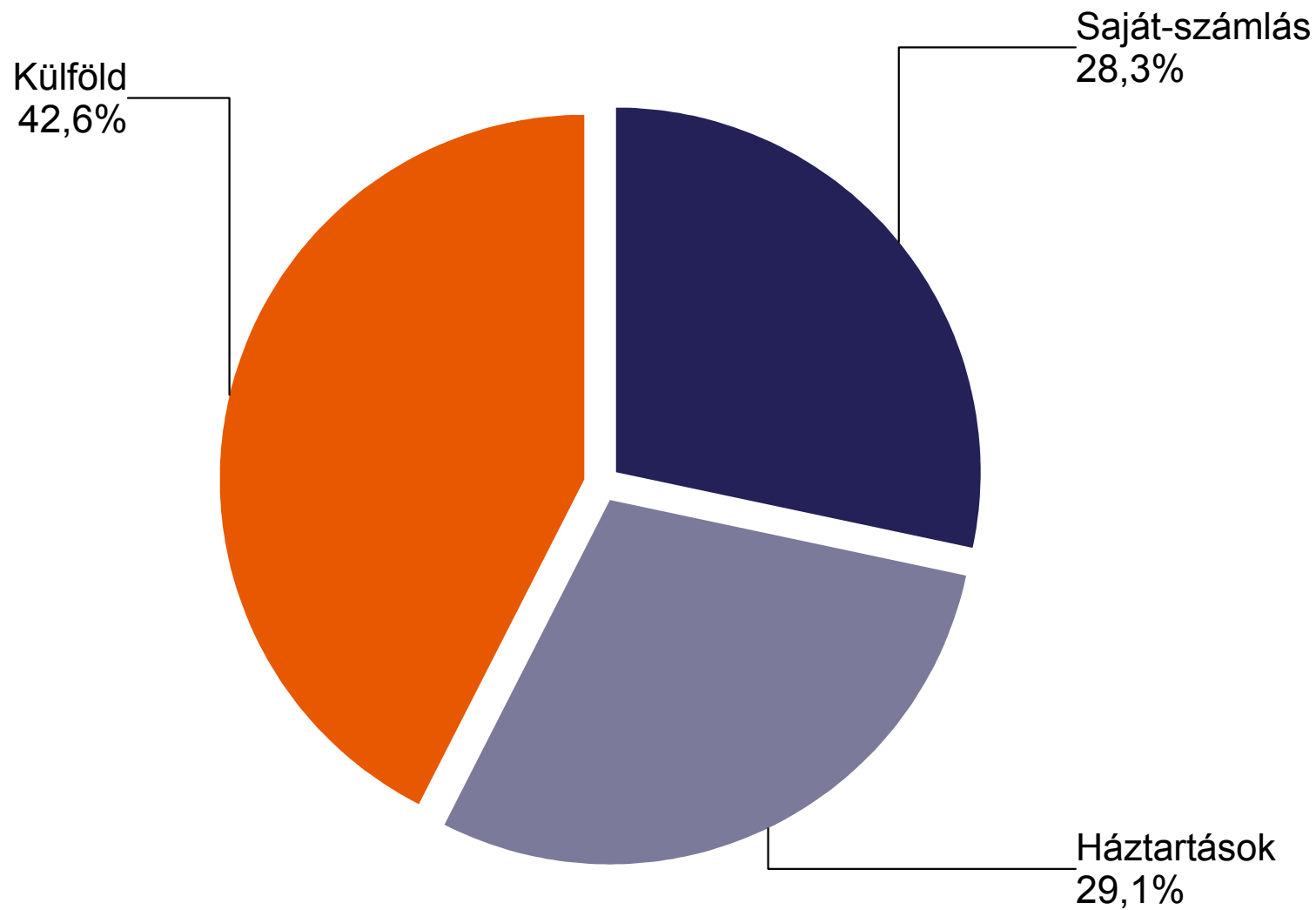
Külföld
46,4%



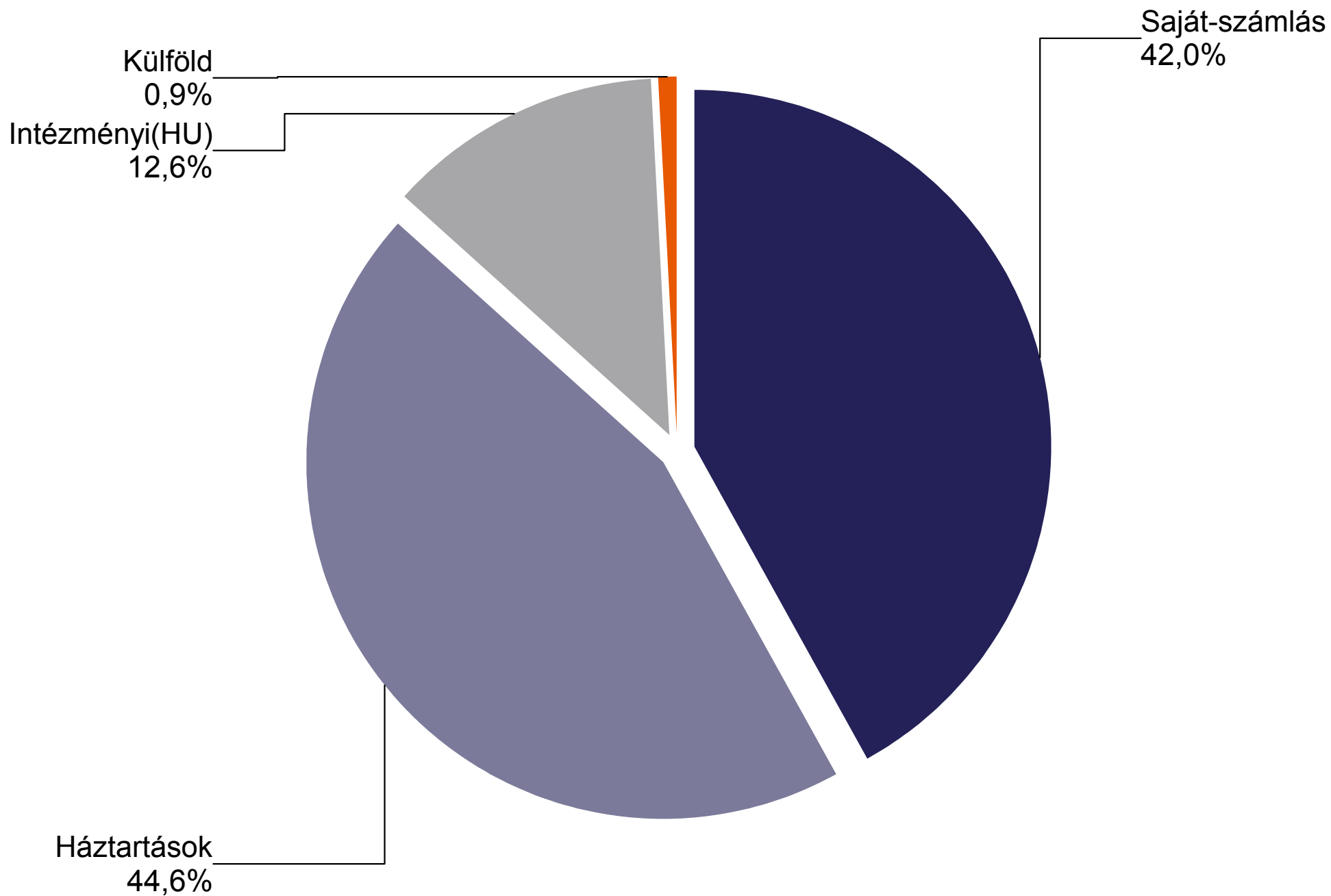
Saját-számlás
22,4%

Háztartások
31,2%

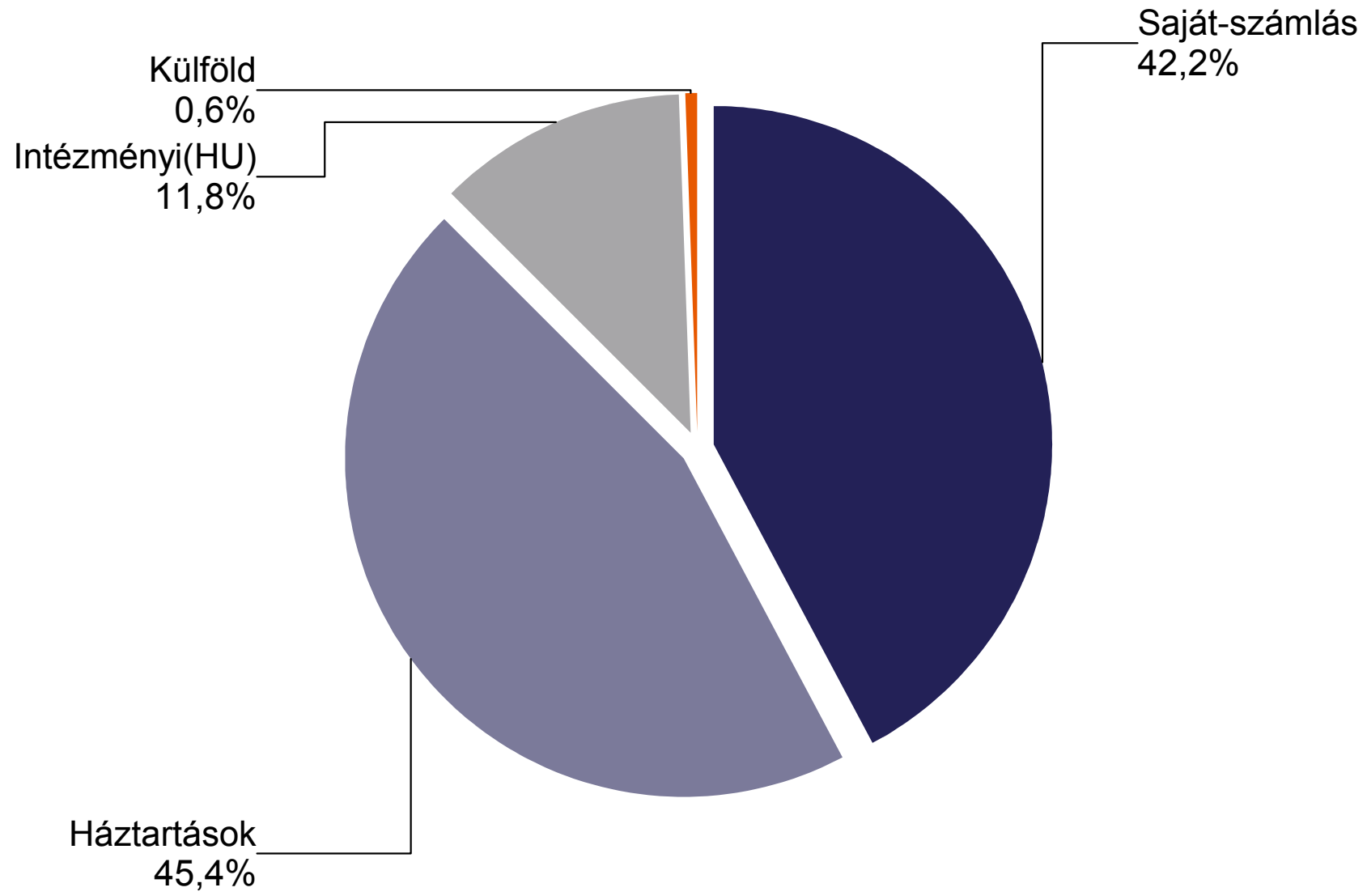
19. ábra: BÉTa piaci forgalom megoszlása (2016. január - március)



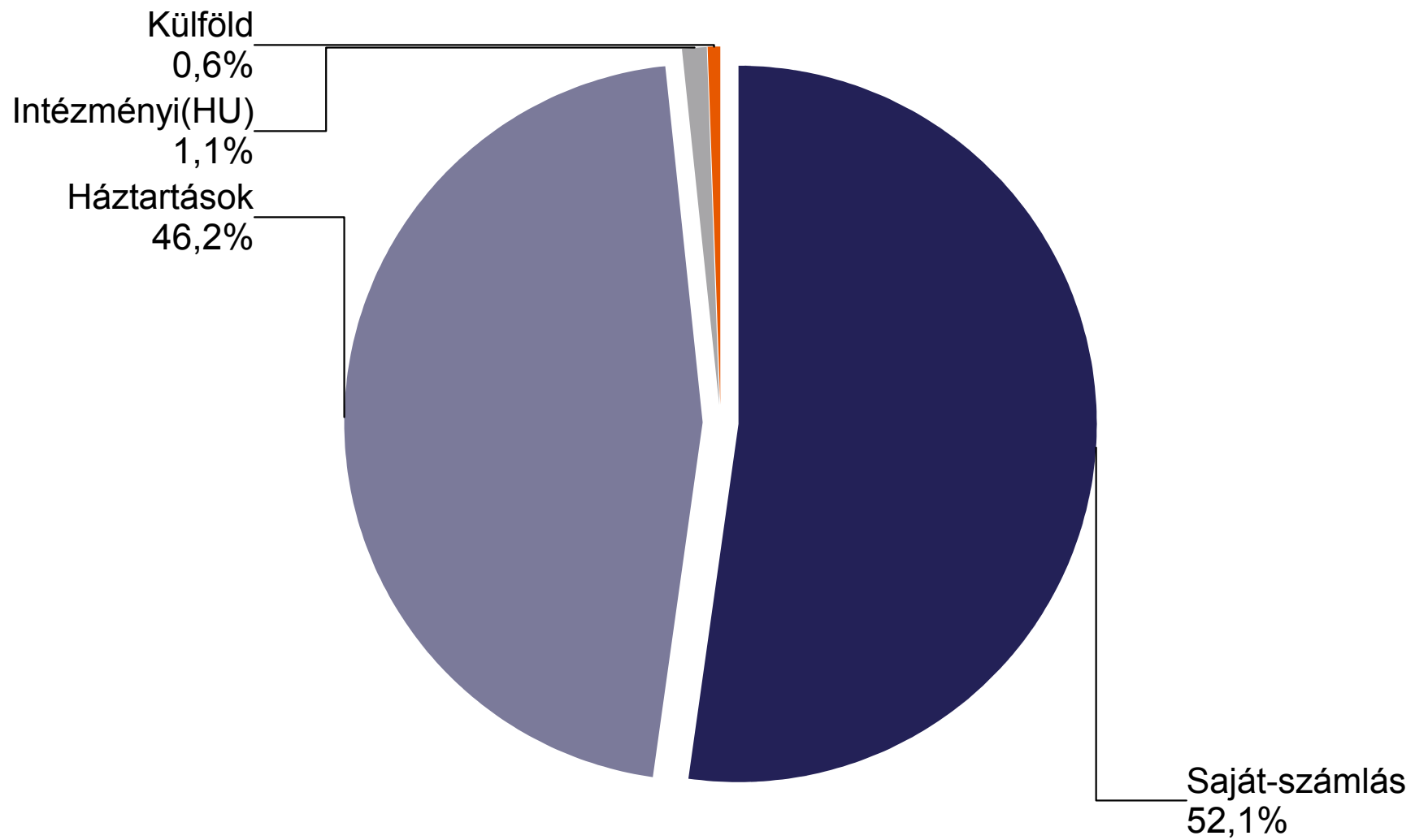
20. ábra: Derivatív piaci forgalom megoszlása (2016. március)



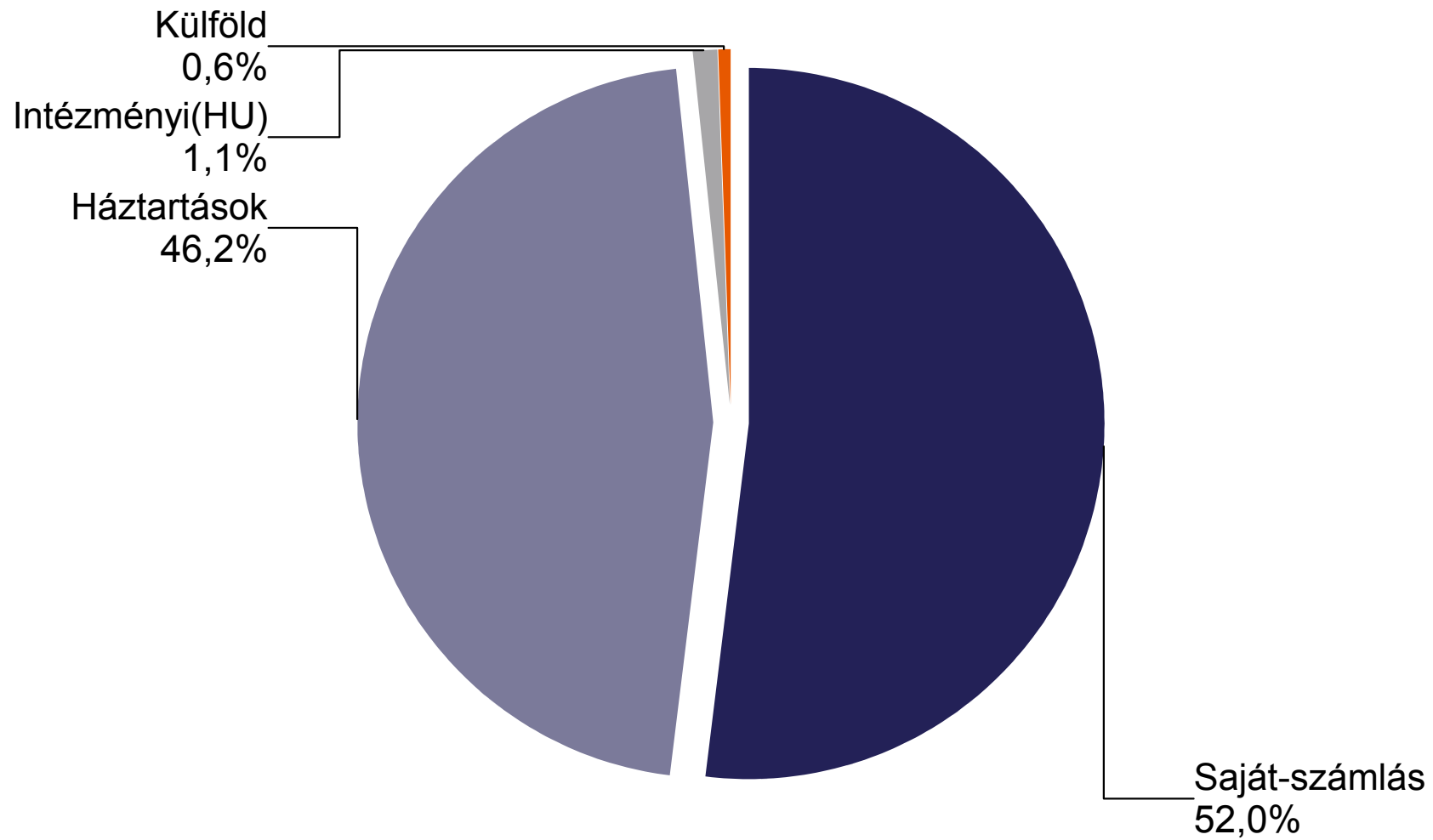
21. ábra: Derivatív piaci forgalom megoszlása (2016. január - március)



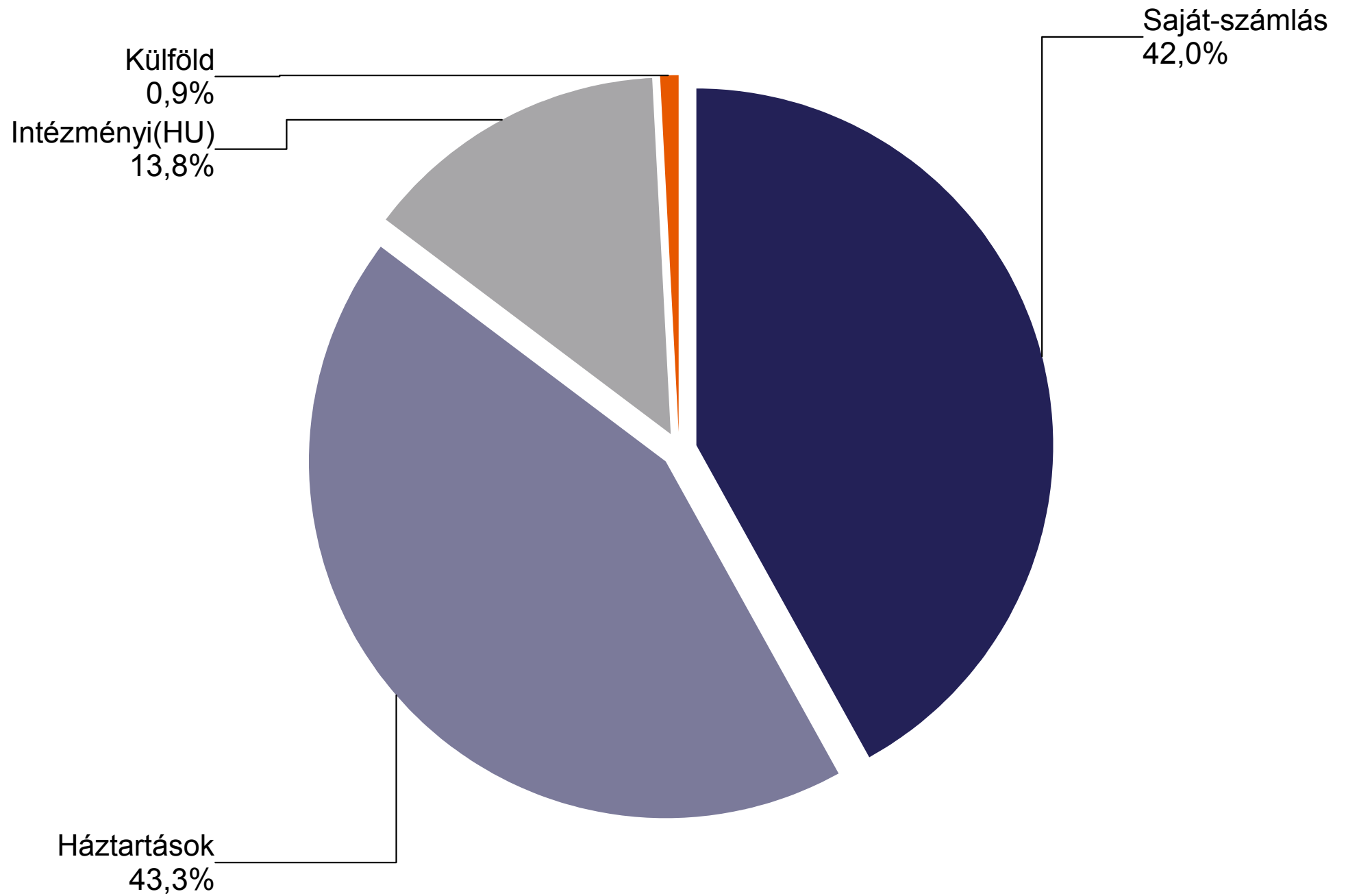
22. ábra: Határidős részvények forgalmi megoszlása (2016. március)



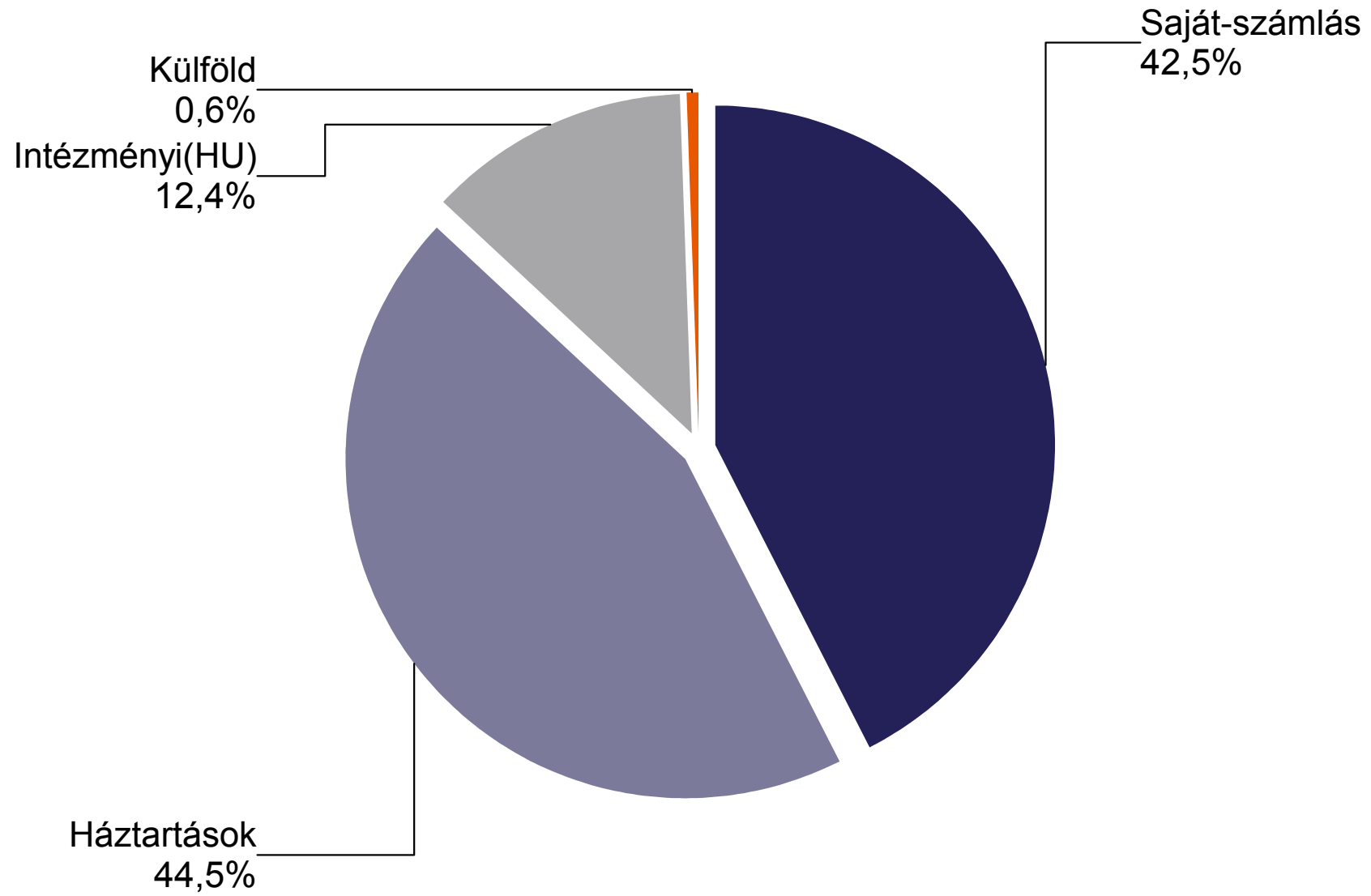
23. ábra: Határidős részvények forgalmi megoszlása (2016. január - március)



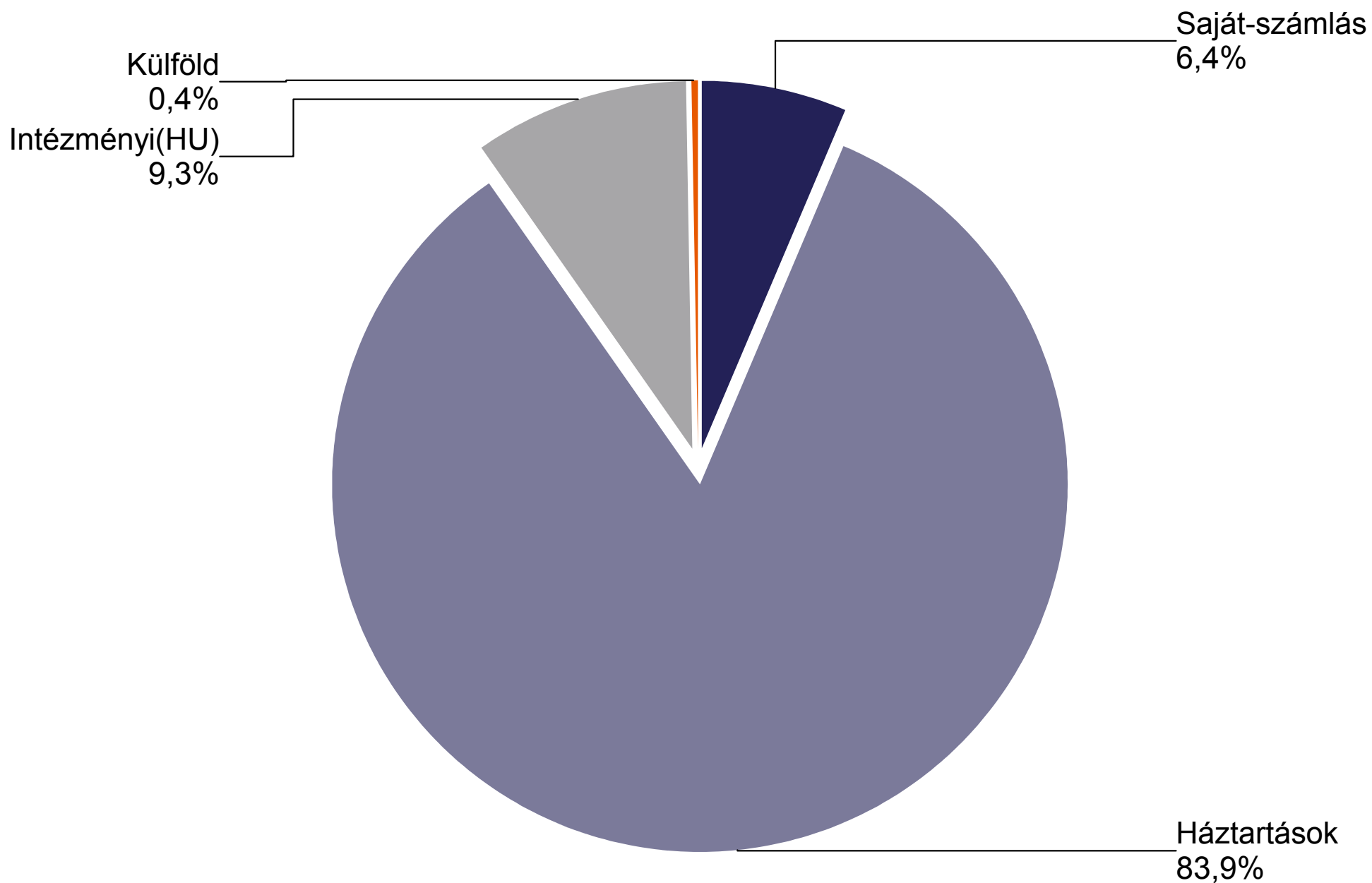
24. ábra: Határidős devizapiaci forgalom megoszlás (2016. március)



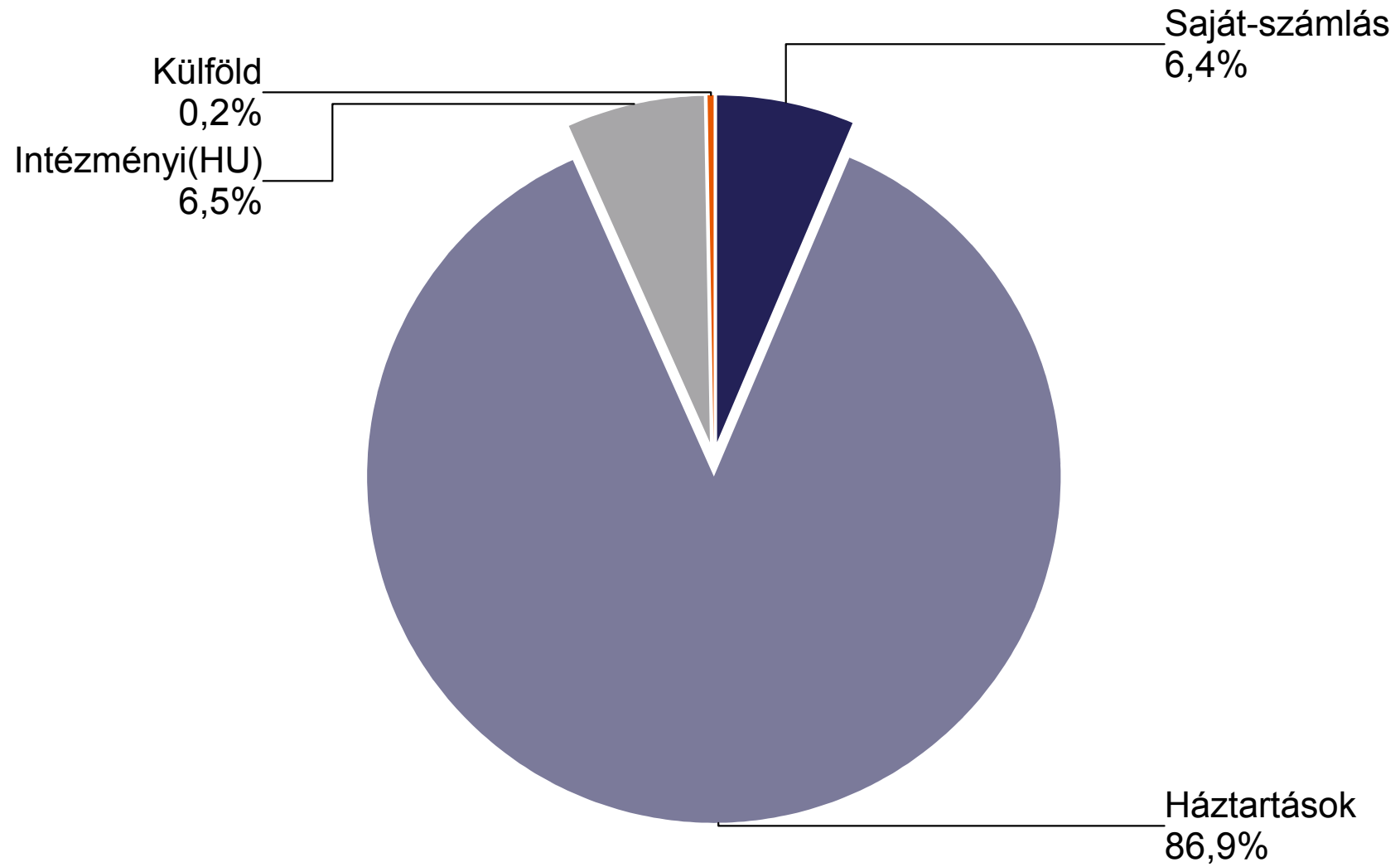
25. ábra: Határidős devizapiaci forgalom megoszlás (2016. január - március)



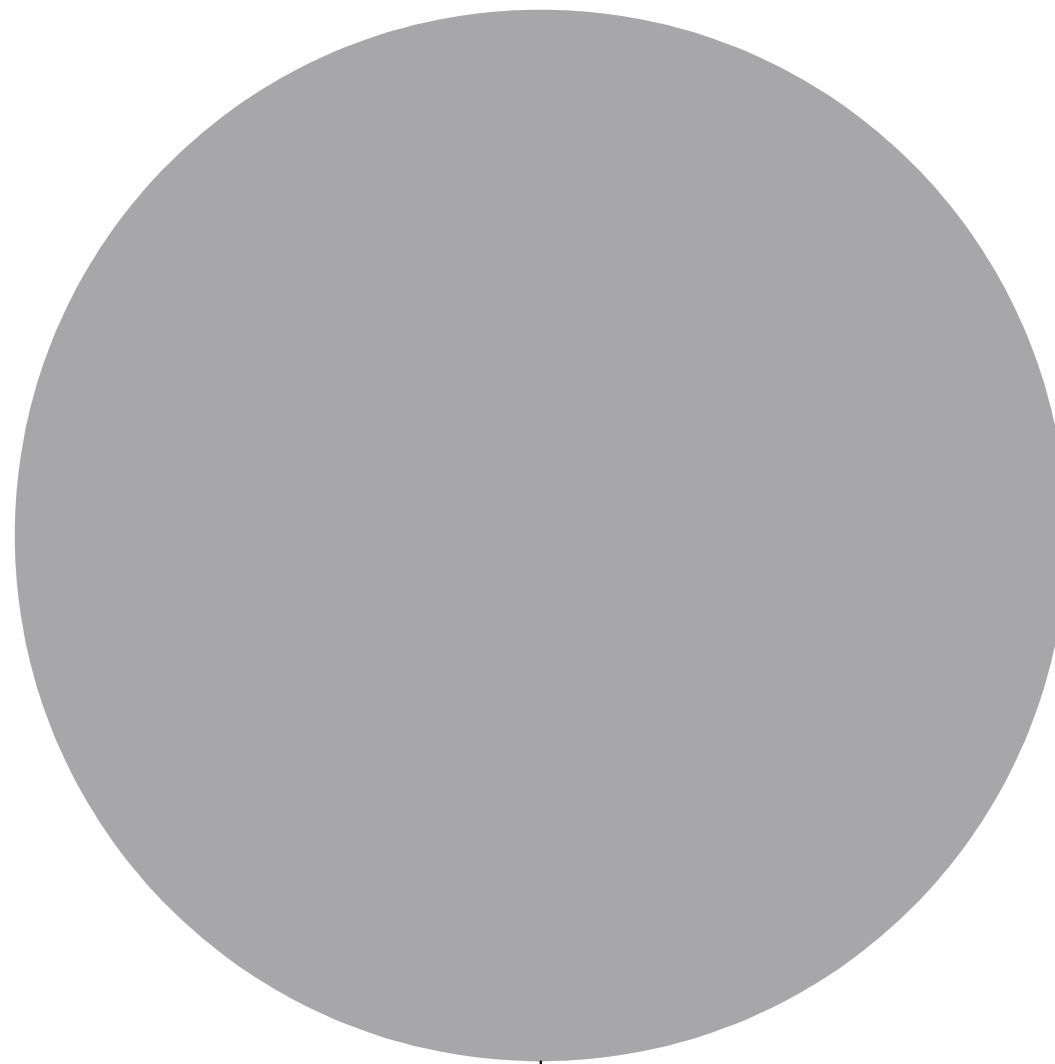
26. Határidős indexek forgalmi megoszlása (2016. március)



27. ábra: Határidős indexek forgalmi megoszlása (2016. január - március)



28. ábra: Határidős áru forgalmi megoszlása (2016. március)



Intézményi(HU)
100,0%

29. ábra: Határidős áru forgalmi megoszlása (2016. január - március)

