

CSEPEL HOLDING Nyrt.

CSEPEL HOLDING Nyrt.

2016. évi

VEZETŐSÉGI JELENTÉSE

BUDAPEST, 2017. ÁPRILIS 27.

a vállalkozás vezetője (képviselője)

CSEPEL HOLDING Nyrt.

A társaság rövid bemutatása

A Csepel Holding rövid bemutatása

A cég 1988. november 25.-én alakult.

A Társaság Csepel Holding Nyrt. néven csak – névváltoztatás után - 2001. július 10.-től szerepel.

A Társaság 2016. évben is holding rendszerben működött, a vagyonkezelésen kívül más tevékenységet nem folytatott. Ennek során bevétele a menedzsment díjból származik, melyet a leányvállalata felé terhel ki.

A Társaságban a befektetett eszközök között a szerszámgépipariban érdekelt, 99,96 %-os tulajdonú leányvállalata: az Excel Csepel Kft. 244.048 eFt-tal szerepel.

2005. évben a befektetés értékére 250.000 eFt értékvesztést számolt el a Társaság az Excel Csepel Kft 2006. január 20-án bejelentett csődje miatt, 2009. évben 210.000 eFt, 2013. 325.000 e Ft értékvesztést, mivel a befektetés könyv szerinti értéke tartósan magasabb volt a cég (Excel Csepel Kft.) saját tőkéjénél. 2016. évre vonatkozóan 220.952 eFt értékvesztést volt kénytelen elszámolni az Excel Csepel Kft. nagyarányú 2016. évi veszteségére való tekintettel.

Részesedések rövid bemutatása

Excel Csepel Kft.

A magyar Excel csoport, gyártó-, kereskedelmi- és szerviz bázisa az 1995 elején alapított Excel Csepel Szerszámgépgyártó Kft. A Kft. alapítása a sok évtizedes magyar szerszámgépgyártó hagyományok folytatásának lehetőségét teremtette meg.

Korábban az 1936-ban alapított csepeli szerszámgépgyártás 1989-ig, mint a Csepel Művek Tröszt egyik állami vállalata működött, ekkor Csepeli Szerszámgépgyártó Rt. néven jött létre az első privatizációs lépés, amit 1991 márciusában a Csepel F+K Szerszámgépgyártó Kft., mint német-magyar vegyesvállalat követett. A német partner gazdasági és gazdálkodási csődje vezetett a felszámoláshoz, és a felszámolásban is aktívan működő cég értékesítéséhez 1995-ben.

CSEPEL HOLDING Nyrt.

A 100%-s tulajdonos, aki a társaságot alapította, a szingapúri Excel Machine Tools Ltd. (Excel Szerszámgyártó Kft.), ezzel megalapozta európai bázisát, felhasználva a Csepelen több generáción keresztül felhalmozódott termékfejlesztési, piaci és gyártási tapasztalatot a szerszámgyártás területén.

A társaság tevékenysége 2004. évben a piaci igények figyelembevételével kibővült. A speciális feladatorientált gépek tervezésével, kivitelezésével, valamint kereskedelmi CNC gépek forgalmazásával. 2005. és 2006. év folyamán elkezdődött, ill. leszállításra került egy – egy felügyelet szegény gyártórendszer vevői igényre. Ezeknek a megmunkáló celláknak a sikere újabb megrendeléseket hozott a hazai és a külföldi piacokon egyaránt.

A tevékenységi kör bővült 2007-et követően különböző típusú szerszámgépek képviselésével, mint Femco, You Ji, Toyoda, ezek értékesítése sikeresnek bizonyult, így a 2010-es és a 2011-es gazdasági év eredményeihez jelentősen hozzájárult. 2013-mal már több mint 30 megmunkáló gép került értékesítésre speciális opciókkal.

Az utóbbi időben 2013, 2014 folyamán a piaci igényeknek megfelelően újra előtérbe került a nagy pontosságú szerszámgépek gyártása. Az ilyen típusú gépek gyártásának Excel Csepel Kft-nél tradíciója van, mivel a cég a 80-as évek közepén is gyártott úgynevezett ultra precíziós esztergákat. 2013-ban e technológia műszaki modernizálásával, továbbfejlesztésével újra gyártásra került az ultra precíziós eszterga, melyet a cég sikeresen értékesített és a vevőnél üzembe is helyezett. A fejlesztések és a sikeres piaci tevékenység eredményeként 2015-ben új rendelést sikerült realizálni Indiai megrendelésre.

Az új feltörekvő, gazdaságilag energikusan fejlődő területek, mint India, Pakisztán és számunkra leglényegesebb Orosz piacok felől, új konkrét rendelések jelentek meg a 2016-os esztendőben.

A szerszámgyártás mellett a társaság, a biztos pozícióban tartás végett aktívan foglalkozik mind a magyarországi beszállítók felé, mind a közeli nyugat-európai cégek felé - aktív bér munkával, továbbá a korábban saját gyártású vagy attól eltérő szerszámgépek felújításával, modernizálásával, és azok szerviz ellátásával. Tervezési-, technológiai- és egyéb műszaki feladatok végrehajtásával is bővült a tevékenységi kör - megbízáson alapon.

CSEPEL HOLDING Nyrt.

Jelenlegi helyzet

1999. évig a társaság tulajdonosa az Excel Machine Tools Ltd. volt. Az alapítói vagyon 250 mFt, melyből 100%-osan a tulajdonos részesedett.

1999. július 1-jétől a Kft. új, egyszemélyes tulajdonosa a Garagent Excel Gyártó és Kereskedelmi Részvénytársaság (1211 Budapest, Gyepsor u. 1.), mely 2001. július 10-től nevet változtatott, Csepel Holding Nyrt-re.

2006. évtől kezdődően a cég neve Csepel Holding Nyrt. lett, változatlan székhellyel, új címmel (1211 Budapest, Varrógépgyár u. 1.).

2002. augusztus 29-én az Excel Európa Szerszámgépgyártó Kft. 100 eFt jegyzett tőkeemeléssel tulajdont szerzett a Kft-ben. Így a Társaság jegyzett tőkéje 250.100 eFt-ra változott.

A társaság tulajdonosi szerkezetében, azóta változás nem történt.

Tevékenység, üzletpolitika

Excel Csepel Kft. a tevékenységét 2016-ban a következő főbb területeken végezte:

- szerszámgép-tervezés, gyártás, mely kibővült a vevői igényeknek megfelelő speciális gépek kifejlesztésével és kivitelezésével (HT-450-2500, HMC-130N, VAFON, SP Marófej, UP, HLT450, TR300)
- bérforgácsolás, bérmunka,
- felújítás, karbantartás, modernizálás,
- szerviz, pótalkatrész kereskedelem,
- kereskedelmi gépek (BMC, LV HK-1377, Easy 2040NC)
- egyéb kereskedelmi tevékenység,

A területek tervezett árbevételi megoszlása a korábbi évekhez képest változott, ezt az alábbi táblázat mutatja.

CSEPEL HOLDING Nyrt.

2016-os adatok (eFt):

| | | |
|-----|--|----------------|
| 1. | Gépeladás belföld | 129.751 |
| 2. | Gépeladás export | 407.461 |
| 3. | Bérmunka belföld | 34.045 |
| 4. | Bérmunka export | 0 |
| 5. | Pótalkatrész és egyéb ker. értékesítés belföld | 108.009 |
| 6. | Pótalkatrész és egyéb ker. értékesítés export | 3.094 |
| 7. | Szolgáltatás belföld | 74.580 |
| 8. | Szolgáltatás export | 104.226 |
| 9. | Egyéb értékesítés belföld | 98.255 |
| 10. | Egyéb értékesítés export | 0 |
| | Összesen | 959.421 |

Korábbi évek eredményességét jelentősen rontotta, nehezítette, hogy néhány tényező jelentősen megváltozott. A kereskedelmi gépek képviselését, versenyképes eladását az US\$ és az EUR közötti különbség, jelentős csökkenése nehezítette. A korábban olcsó beszerzésű ázsiai gépeken realizálható nyereség tartam jelentősen csökkent az árfolyam veszteség miatt. A belföldi értékesítésnél a lehetséges partnerek az elhúzó pályázati kiírások miatt kivárássra játszottak, így a realizálható rendelések lényegében átcsúsztak a 2017-es esztendőre. Gyártás, bérmunka forgácsolás tekintetében az egyre súlyosabb munkaerőhiány jelentett nehézségeket, amely szintén a realizálható árbevétel rovására történt. Szükséges megemlíteni, hogy az eredményességet csökkentette az un, Gézturbina project elhúzóda, amelyre jelentős tervezői munkát végeztünk az év folyamán.

a. Szerszámgépgyártás 2016

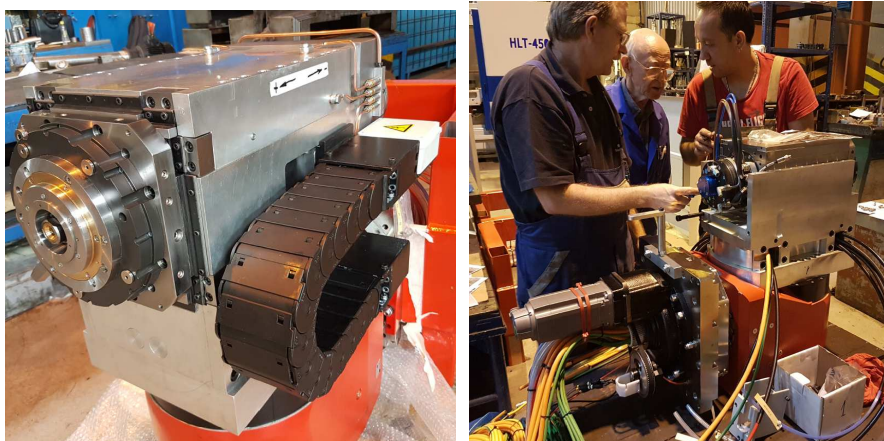
A vállalat a versenyképesség megőrzése érdekében a szériagyártásról át kellett térni az elmúlt évek folyamán az egyedi kialakítású, speciális vevői igényeket kielégítő megrendelések teljesítésére. A 2016-os külpiazi helyzet azonban a nagyméretű speciális megmunkáló központok gyártása irányába terelte a gyártást, rendkívül speciális igények megjelenésével együtt. Jellemzően a vevőigények egyre bonyolultabb, összetettebb technológiailag komolyabb kihívásoknak megfelelő gépek kialakítása vált szükségessé. Rendkívül érdekes, műszaki kihívások jelentős tervezői, szervezési energiák ráfordítását igénylik, amelyek szintén az eredmények realizálását nehezítik.

CSEPEL HOLDING Nyrt.

VAFON

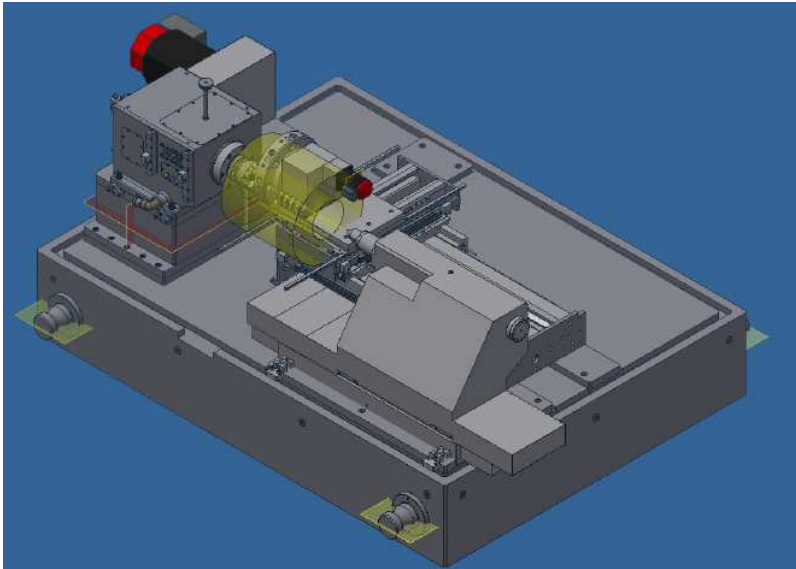


SPEC kialakítású ORSÓFEJ



Fenti képeken látható berendezés energetikai alkatrészek megmunkálására készül kooperációban oroszországi partnerünkkel. Az ilyen és ehhez hasonló berendezések gyártása tette ki 2016-ban a gép export jelentős részét. A hozzáadott szellemi érték, mint speciális marófej tervezése, gyártása, jelentősen növelte a fedezeti értékét a megrendelésnek.

UP – Ultra precíziós eszterga

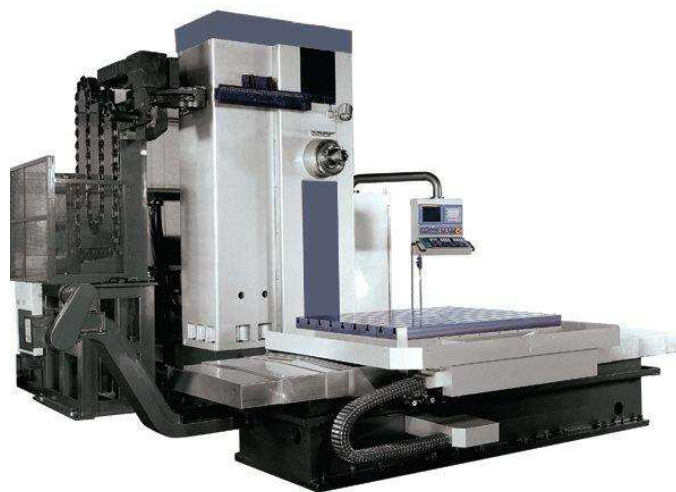


b. Kereskedelmi gépek értékesítése:

A kereskedelmi gépek értékesítése mind a külföldi mind a hazai piacon jelentősen visszaesett 2016-ban is. Ennek oka a fentiekben is említett árfolyam kiegyenlítődése a US\$ és az EUR között. Szintén meg kell említeni, hogy a pályázati lehetőségek folyamatos csúszása miatt a cégek kívárnak és ennek kapcsán is csökkent a realizált értékesítések száma.

A fentiek ellenére jelentős rendeléseket sikerült realizálni 2016-ban, ami a lelassult pályázati folyamatoknak az eredményeként várhatóan átcsúszok a következő évre.

BMC-110T2



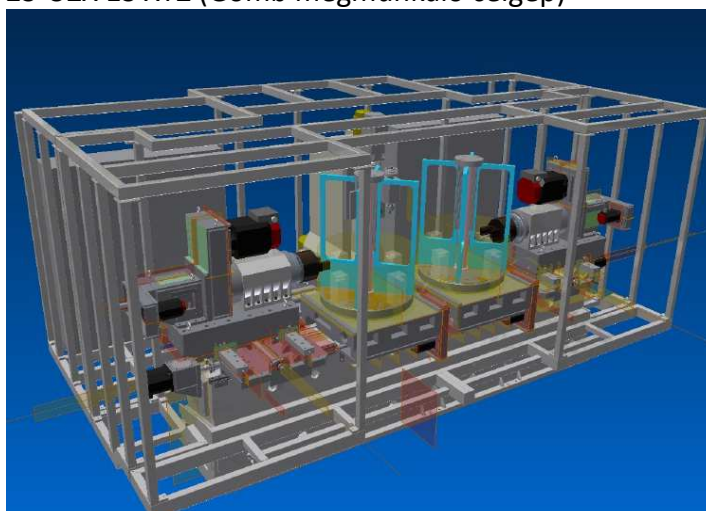
HK LV-1377



c. Speciális gépek, rendszerek:

CNC eszterga és marógép gyártóként csak a speciális vevői igényeket kielégítő fejlesztésekkel lehet sikeresen versenyben maradni a tajvani és a kínai konkurenciával szemben. Ezt az elvet Excel Csepel Szerszámgyártó Kft a 2016 folyamán is szem előtt tartotta. Magyarországi megrendelők részére legkülönbözőbb CNC célgépeket igényel, kiváltva a külföldi beszerzéseket, de az ezzel járó tervezési, többletek ráfordításai nehéz érvényesíteni az árakban.

HLT-450/2500 2S-UZX 1S XYZ (Gömb megmunkáló célgép)



CSEPEL HOLDING Nyrt.



A fenti speciális gömbmegmunkáló célgép jól reprezentálja, hogy jelentős hozzáadott értékkel csak vevőorientált, speciális forgácsolási feladatokra, jellemzően un. multi cégeknek lehet gépet építeni.

CSEPEL HOLDING Nyrt.

d. Bérmunka

Bérforgácsolás tekintetében a cél az, hogy a rendelkezésre álló műszaki-, technológiai tapasztalattal a saját gyártásban le nem kötött kapacitások elfogadható árbevétel reményében kerüljenek kihasználásra. Ezt a tevékenységet a lehetőségekhez a szakember hiány jelentősen megnehezítette, szite ellehetetlenítette.

e. Felújítás, modernizálás, karbantartás, szerviz tevékenység

A társaság másik kiegészítő tevékenysége magában foglalja a korábban saját gyártású (Csepel Szerszámgépgyár, Csepel F+K Kft., Excel Csepel Kft.) gépek felújítását, modernizálását, továbbá a hasonló kategóriájú, de idegen gyártású gépek felújítását, átalakítását, amelyek szintén sikeres tevékenységnek tekinthetők. Így a gépfelújítások néhány esetben nem csak modernizálást jelentettek, hanem az adott gép specifikációi is változtak, mint pl. Y, Z tengely löket vagy a korábbi trapézmenetes orsók golyósorsókra cserélése. Ezzel a tevékenységgel a régi, de jó konstrukciójú forgácsoló gépek korszerű CNC megmunkáló gépekké váltak a modernizálást követően.

Árbevétel szempontjából ide sorolható a korábban leszállított és lejárt garanciájú gépek, berendezések szervize, alkatrészpótlása, és a gépek állagát megóvó karbantartási szerződések. Szerviztevékenységgel, pótalkatrészek biztosításával, a 3-4 fővel működő szervizcsoport havi kb. 4-5 millió Ft-os árbevételt tudott biztosítani. Ez a tevékenység a korábban a válság, jelenleg növekvő termelési igények hatására jelentősen bővült, mert a felhasználók az új beszerzéseket váltották ki, sok esetben a régebbi gépek jelentősebb karbantartásával, felújításával, modernizálásával. A gyors finanszírozási igény és a forgácsoló szakemberek hiánya nehezíti a szerviztevékenység hatékonyabb ellátását.

TOS-130 → HMC-130



CSEPEL HOLDING Nyrt.

A vállalat a versenyképesség megőrzése érdekében a szériagyártásról áttért az elmúlt évek folyamán az egyedi kialakítású, speciális vevői igényeket kielégítő megmunkáló gépek gyártása felé. A 2015-ös külpiaci helyzet azonban a nagyméretű speciális megmunkáló központok felújítása irányába terelte a cég profilját. Jellemzően a vevőigények egyre bonyolultabb, összetettebb technológiaiag komolyabb kihívásoknak megfelelő gépek kialakítását követelte meg.

MOLIN-4000



OCO-3000



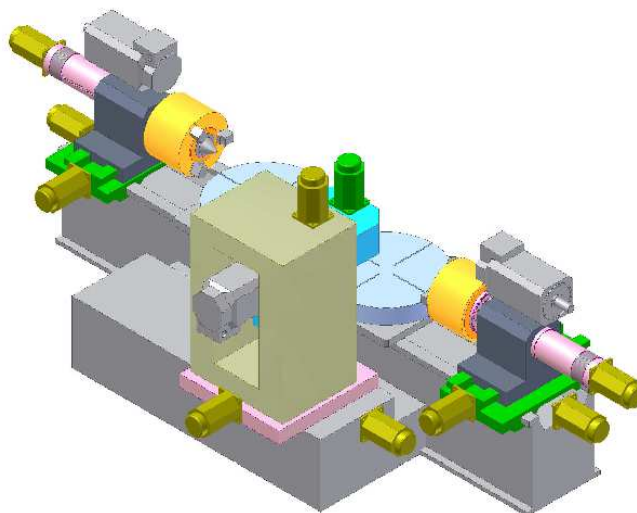
Piaci helyzet

a. 2016

A szerszám gép piacra továbbra is a nagy árverseny és a konkurenciaharc jellemző. Ennek alapján a tárgyévben is az alacsonyabb eladási árral rendelkező ázsiai, azon belül elsősorban a tajvani, a dél-koreai, és az újonnan megjelenő kínai konkurenciával kellett szembenézni. Az előző években gyenge minőségűnek tekintett ázsiai berendezések napjainkban megfelelnek az ISO előírásokban megfogalmazott CE minősítésnek.

Az európai és a hazai értékesítésében kivételt képeznek a fenti tendenciával szemben azok a partnerek, akikkel az évek során sikerült szoros együttműködést kialakítani, ill. akiknél a magasabb műszaki színvonal, a megbízhatóság és a teljesítmény dominál a gépvásárlásoknál.

Mindezek okán elsősorban a speciális és vevőorientált gépek eladása lehetséges. Ennek feltétele a tapasztalt mérnöki háttér, a tervezés (gépészeti, villamos és software), valamint a vevő telephelyén történő üzembe helyezés és próbagyártás, továbbá teljes körű szolgáltatás biztosítása a technológiai támogatástól kezdve a pótalkatrészeket keresztül a naprakész szerviz háttér kialakításáig. Ebből adódóan egyre több igény jelentkezik speciális gyártási feladatokhoz szükséges CNC gépek tervezésére és kivitelezésére.



CSEPEL HOLDING Nyrt.



- Belföldi, hazai piac

A 2016-os üzleti évben a hazai cégek beruházási kedve legfőképp a használt gépek megvásárlásának irányába, ill. a már meglévő gépeik felújítására szorított. A korábbi évekhez képest is tovább növekedett a Nyugat-Európából, ill. a kelet-európai országokból behozatalra került használt gépek száma Magyarországon. A partnereinknél növekvő termelési igények mellett költség hatékonysági kényszerek kapcsán a rendkívül olcsó termelő eszközök beszerzése lett az elsődleges cél rövid és hosszabb távra egyaránt. A hazai, európai költség szinten történő gyártással rendkívül nehéz tartani az árversenyt. Ennek a folyamatnak az eredményekén gépfelújításra, modernizálásra kapott megrendelést a cég.

- Amerikai piac

A korábbi évhez hasonlóan a kapcsolatok megmaradtak, de a kiegyenlítődő EUR/USD árfolyamárány még nem teszi lehetővé a gépipari exportunkat. Gépértékesítés a 2015-ös évben nem történt. Az év végén azonban a dollár erősödésével az EUR/USD árfolyam közel azonos szintre került. Ha ez a szint hosszú távon is megmaradna, akkor ismét lehetőség nyílna az amerikai piac felé való nyitásra. Az elvesztett piacra való visszajutás jelentős problémákat fog okozni a jövőben.

- Nyugat-Európa

Az utóbbi időben Nyugat-Európában jelentős technológiai fejlődés következett be, mely fejlődésből a nagy szerszámgépgyártó cégek profitáltak legnagyobb mértékben, ez a trend, tendencia folyamatos.

CSEPEL HOLDING Nyrt.

- Közép – Kelet Európa

A 2016-ban a gazdaság stabilizálódott az orosz piacon, ami az elmúlt években jelentősen vissza eset, de 2016-ban az export tekintetében jelentősen bővült.

Jövőbeni piaci helyzet alakulása, lehetőségek

A finanszírozási, gyártási háttér biztosítása tűnik továbbra is a legfontosabb feladatnak a lehetőségek realizálása érdekében. Ezt a helyzetet tovább nehezíti, hogy a speciális, vevő orientált célgépek megvalósítási ideje rendszerint 10-12 hónap, gyártó rendszerek esetében meghaladja az egy évet is.

Orosz piaci jelenlét erősítése fontos feladat újabb nagyméretű speciális gépek gyártásának, tervezésének a megnyerésére. Ajánlatkérés a térségből továbbra is érkezik, 2017-re is jelentős megrendeléseket szeretnénk szerezni a következő.

Másik jelentős terület az Ultra precíziós gépgyártás folytatása, fejlesztése, amihez reményink szerint pályázati támogatást is igénybe vehetünk, mint K+F tevékenység.

Kereskedelmi gépek tekintetében további szállítókkal erősítettük a kapcsolatot, mint pl. a korábbról már jól ismert és sikeres együtt működést magunk mögött tudva FEMCO céggel. Termékeik közül kiemelkedik az 5 tengelyes megmunkáló központjuk az esztergák, karusszel esztergák és horizont megmunkáló gépek mellett. Új modern tervezésű függőleges gép képviseléről, egyeztettünk. Új és az ajánlat kérések alapján sikeresnek tűnik a Taiwani E-Tech köszörűgép gyártóval kialakítandó kapcsolat. 2017-re egy Német – Kinai gépeket képviselő SMTCL gépek képviselével is jelen lehetünk a piacon. Evvel a kiváló minőségű Német, GÉPEKET, Taiwani gépeket és Kinai gépeket is képviseljük lefedve várhatóan a lehetséges megrendelőik igényeit.

CSEPEL HOLDING Nyrt.

A belföldi piacon a gépfelújítási igényeket a kedvezményes 2,5 %-os hitelfelvételi lehetőség indította be. Az új géprendelések irányában jelentős érdeklődés várható 2017-ben a 2016-os évben elhúzódó pályázati kiírásokat követve.

A multinacionális cégek követelmény szintjét teljesítve remélhetőleg újabb rendeléseket sikerül realizálni speciális gépekre.

Az eredményes piacon maradás feltétele, hogy hatékonyan, jó technológiai ötletekkel tudjunk a versenytársak előtt maradni, amit feltétlenül a műszaki tervezésnek és szervíznek kell támogatnia. Ennek a célnak a biztosításához az értékesítést átszerveztük, továbbá elengedhetetlen a megfelelő finanszírozási háttér, stabil gazdasági helyzet biztosítása.

Minőség helyzete

Az Excel Csepel Szerszámgépgyártó Kft. 1998-ban az ISO 9001 szabvány szerinti minőségirányítási rendszerét, 2001-ben az ISO 14001 szerinti környezetközpontú irányítási rendszerét az ÉMI-TÜV SÜD Kft. tanúsította.

2016-ban megszereztük az MSZ EN ISO 9001:2015 és a MSZ EN ISO 14001:2015 új szabványok szerinti tanúsítást.

A MSZ EN ISO 9001:2016 szabványnak megfelelő minőségirányítási rendszer alkalmazásával az EXCEL Csepel Szerszámgépgyártó Kft. célja:

- annak bizonyítása, hogy képes folyamatosan olyan terméket szállítani és szolgáltatást nyújtani, amely megfelel a vevői, valamint az alkalmazható jogszabályi és egyéb szabályozó követelményeknek, továbbá
- a vevői elégedettség növelése a rendszer eredményes alkalmazásával, valamint a vevői és az egyéb követelményeknek való megfelelést szavatoló folyamatos fejlesztésével.

Az MSZ EN ISO 14001:2015 szabványnak megfelelő környezetközpontú irányítási rendszer alkalmazásával az EXCEL Csepel Szerszámgépgyártó Kft. célja:

- az életciklus szemlélet átgondolásával tevékenységei, termékei és szolgáltatásai környezeti tényezőinek felügyelet alatt tartása,
- a környezeti teljesítmény növelése, a környezeti felelősség szisztematikus kezelésével,
- a környezet, a szervezet és az érdekelt felek elvárásainak való megfelelési kötelezettségek teljesítése,

CSEPEL HOLDING Nyrt.

- a környezeti fenntarthatóságot, és a környezetközpontú irányítás módszeres fejlesztését biztosító környezeti célok elérése.

A megszerzett minősítések folyamatáról a rendszeres belső audit és ellenőrzés gondoskodik.

A gyártott gépek és berendezések mindegyike minőségtanúsított formában az európai piacra CE jelöléssel és megfelelőséggel kerül kiszállításra.

A bér munkában forgácsolt alkatrészek mellé minden esetben mérőlappal igazolt tanúsítás került.

Kutatási, kísérleti, fejlesztési tevékenységek

A 2013-ban értékesített ultra precíziós eszterga kapcsán 2014-ben e gépek továbbfejlesztése merült fel. A továbbfejlesztés célja új piaci szegmensek megnyerése. 2015-ben kidolgozott és 2016-ban beadott pályázat Ultra precíziós marógép pályázatát folytatjuk. A korábbi sikeres termék, sugárfúrógép modernizálására is sikeresen pályázunk.

Eredmény

A társaság 2015. évi adózás előtti eredménye: -230.460 e Ft

Csepel Holding vezetése nehéz időszakot hagyott maga mögött, aminek még nincs vége, ami nagyjából 3 éve kezdődött. 2014 áprilisában vettük fel a kapcsolatot a Distributed Generating Company Ltd. Russia céggel, és kezdtük el a Turbina projektet, mely az orosz partnere részére történő turbinás áramfejlesztők gyártására és szállítására vonatkozik.

A projekt közel 900 darab turbinás áram-, és hő-fejlesztő berendezés szállítását irányozza elő 362 mUSD értékben ez elkövetkező 3-4 évben. Tekintettel arra, hogy a cég növekedését nem láttuk biztosítottak csak a szerszámgép üzletből, az energetikai vonal megjelenése és egy ilyen volumenű megrendelés, aminek végfelhasználója az Orosz Államvasutak, jelentős hatással lehet a cég jövőjére, több lábon állás és jelentős forgalomnövekedés okán.

CSEPEL HOLDING Nyrt.



GT 333 Turbinás egység 333 kW teljesítménnyel

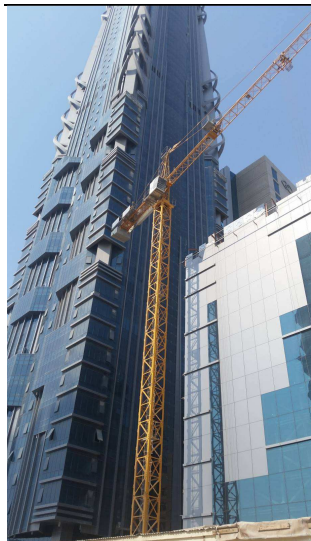
Ebből mennyiségből amit a DGC cég megrendelt, a magyar EXIM Bank a vevő felé 522 db finanszírozására adott ki Kötelező finanszírozási ajánlatot 2015 áprilisában. Az ügylet jogi, pénzügyi feldolgozását a Deloitte Zrt., míg a műszaki részét a Tebodin kapta meg az EXIM-től. Ezen szakértői munkálatok – az ügylet összetettsége okán - 2016 őszéig tartottak, amikor is a benyújtott anyagok alapján az EXIM szakemberei elkészítették előterjesztésüket. Ennek eredményeképpen 2017. januárban az EXIM Hitelbizottsága jóváhagyta az ügyletet és felterjesztette az EXIM Igazgatóságának jóváhagyásra. Az EXIM Igazgatósági ülésének tervezett időpontja: 2017. május 15.

Az elmúlt 3 éve alatt a cég nagyon sok erőforrást biztosított a Turbina projekt a megvalósulásához, pénzben és munkában. Ennek teljes összege meghaladja az 1 mEUR-t, ehhez hozzá kell tenni, hogy senki nem számított arra, ennek az ügyletnek az előkészítése az EXIM-mel 3 évet fog igénybe venni, és még most sincs minden lezárva.

Párhuzamosan a Sberbankkal kötött hitelszerződésünk keretében visszafizettünk több, mint 265 mFt hitelt az elmúlt 3 év alatt, ami a cég forgótőkáját jelentősen lecsökkentette.

Lassan 4 éve húzódó ügy a dubai Al Hikma automatizált parkoló építése. A parkoló áll, építészetileg nincs teljesen befejezve, az Excel Csepel kiszállította a technológia 70%-át. Fontos részlet az ügylet megítélésében, hogy a parkoló egy 72 emeletes toronyház (Al Hikma Tower) szerves része, mi 95%-ban kész, de parkoló nélkül az épület nem kaphat használatbavételi engedélyt.

CSEPEL HOLDING Nyrt.



A dubai Al Hikma torony és az automatizált parkolóház mellette

Az épületbe a Csepel technológián kívül más nem telepíthető, a méretek és az automatizálás teljes egészében egyedileg a Csepel mérnökei által fejlesztett. Az épület átalakítása, vagy tradicionális parkolóvá alakítása lényegesen nagyobb költség mint a befejezése. Csepel vezetése egyeztetett az építető Pearl Properties cég vezetésével, akik megerősítették, hogy az építkezés 2017-ben folytatódik, és gyorsan be kívánják fejezni. Mindezek okán a vezetés bízik abban, hogy az Al Hikma projekt 2017-ben jelentősen javítja a cég cash-flow-ját. Parkolás technikához tartozik, hogy az MNB egyik alapítványának budapesti épületébe automatizált rendszert mi szállítottunk 2016-ban.

A vezetés tudatásban van a felhalmozódott tartozásoknak és folyamatosan tárgyal a beszállítókkal.

A szerszámgép üzletág Magyarországon a pályázati ciklusokhoz nagyon kötődik, jelentős értékű beruházási javak okán. A magyar piacon így ciklikus a kereslet, az Excel Csepel igyekszik megszerezni a speciális kivitelű gépeket, amik jelentős hozzáadott értéket képviselnek. jelentős megrendeléseket szereztünk Ultraprecíziós és speciális CNC görgőző gépeinkkel az indiai piacon és folyamatosan veszünk részt tendereken más országokban is.

A jelenlegi rendelésállomány valamint a tárgyalás alatt lévő projektek biztosítják a cég működését, de a vezetésnek és a tulajdonosoknak meg kell tudnia oldani a finanszírozás kérdését, ha még hónapokig húzódik a Turbina ügylet jóváhagyása. Amennyiben a turbina projekt elindul, a cégben jelentős tőkeemelés is segíti a finanszírozás megoldását.

A szerszámgép üzletág jelenleg 7,1 mEUR megrendeléssel bír, és további tárgyalások folynak speciális berendezések exportjáról további 4,3 mEUR értékben.

A cég helyzete nehéz, a turbina projekt előkészítésének hihetetlen és váratlan időigénye, a ráfordított de még nem hasznosult erőforrások okán. Hordoz bizonytalanságot, hogy mennyi idő még az EXIM jóváhagyás időszükséglete és kondíciói. Ennek ellenére a vezetés optimista, hogy meg tudja oldani a problémákat a tulajdonosokkal egyeztetve és a cég belekezdhet a teljes átalakulásba hogy teljesíteni tudja fizetési és szállítási kötelezettségeit.

CSEPEL HOLDING Nyrt.

Jövőkép

A vállalkozás elkészítette 2017. évre, leányvállalatára vonatkozóan a pénzforgalmi tervét, melynek összeállítása során a nyitó mérleg adataiból, illetve az eredményterv által szolgáltatott információkból indul ki. Továbbá az éves pénzforgalmi költségvetést havi lebontásban készítette el, szimulálva a termelés és értékesítés ütemezését, szezonális változásait, valamint az operatív tevékenységen túli jelentősebb pénzkiáramlások (pl. kötelezettségek teljesítése) várható időpontját.

A hatékony pénzgazdálkodás feltételezi a fentiekben összeállított terv rendszeres felülvizsgálatát, illetve szükség esetén módosítását. Ezáltal – a kiadások vagy a bevételek lehetséges átütemezésével – megelőzhető a jelentős készpénzhiány, illetve az ebből adódó külső forrás bevonása vagy éppen a túlzott mértékű szabad pénzeszközökből származó hozamkiesés.

A várható értékesítés előrejelzése belső és külső információk figyelembevételével történik. A belsőt a vállalkozás értékesítéssel foglalkozó részlege, szakemberei szolgáltatják, a külső információkat az értékesítést befolyásoló makrogazdasági tényezők jelentik, amelyek hatása nem hagyható figyelmen kívül.

A társaság pénzforgalmi tervének elkészítésének célja az, hogy egy olyan hiánypótló stratégiai dokumentum készüljön, mely megfelel a vállalat vezetési filozófiájának és egyben gazdasági szempontból támasztja alá a vállalkozás folytatásának elvének alkalmazását.

A pénzforgalmi üzleti tervben az Excel Csepel Kft. árbevétel tervezésénél a vezetés folytatta a 2016. évi végzett termelési struktúrát, melynek fő irányvonala a szerszámgéptervezés, speciális gépek kifejlesztése és kivitelezése, bérforgácsolás, szerszámgépek kereskedelme. 2017. márciusában az Excel Csepel Kft. a fenti tevékenységekre több, mint 5.000.000 EUR összegű megrendeléssel rendelkezik. Az alaptevékenységen túl a Csepel Holding Nyrt. vezetése 2014 óta készít elő az energetikai profilra történő átállást és jelentős piacbővítést. Az Excel Csepel Kft. és a Distributed Generating Company LLC (DGC LLC.) között érvényben lévő szerződés 364 millió USD értékű, és 330 kW-os áram és hőtermelő gázturbinák szállítására vonatkozik a következő 3,5 évben, kiegészítve kisebb hő termelő egységekkel. A projekt EXIM Bank finanszírozású, jelenlegi státusza szerint az EXIM Bank 2017. május 15.-i igazgatótanácsi döntésére vár. Az EXIM szerződés megkötésével párhuzamosan tervezik a Csepel Holding Nyrt. feltőkésítését (3.000.000 EUR). A projekt eddigi előkészítési munkáiban folyamatosan részt vett és aktívan közreműködött a Csepel Holding Nyrt., jelentős anyagi és időráfordítással készülve a megvalósításra.

Az elkészített terv igazolja a társaság piacon való részvételének létjogosultságát és működésének fenn tarthatóságát, a társaság vezetése alátámasztottnak látja az évek során felhalmozott és részletfizetési kedvezménnyel módosított adóhatósági és a nagy összegű szállítói tartozások év közbeni rendezését.

Budapest, 2017. április 27.